

---

# CARPETA DE INFORMACIÓN DEL SISTEMA ASEGURADOR



**Febrero de 2026**

El contenido de esta carpeta corresponde a la información remitida por las empresas supervisadas del Sistema de Seguros al 01 Abril 2026

---

---

## **PRESENTACIÓN**

La Carpeta de Información del Sistema Asegurador brinda información histórica de las principales variables del Sistema y de los principales indicadores financieros de las Empresas de Seguros tanto a nivel agregado como a nivel de cada Empresa. La carpeta consta de un conjunto de gráficos y cuadros que son agrupados en los siguientes temas: Indicadores Generales, Producción, Siniestralidad, Reservas, Resultados, Inversiones y Gestión de Riesgos.

---

---

**SISTEMA  
ASEGURADOR**

---

ÍNDICE

INDICADORES GENERALES

Principales Cuentas  
Indicadores Financieros  
Principales Cuentas por Empresas de Seguros Generales y de Vida  
Indicadores Financieros por Empresas de Seguros Generales y de Vida  
Principales Cuentas por Empresas Mixtas  
Indicadores Financieros por Empresas Mixtas

1 Evolución de las Reservas.  
2 - Evolución de las Reservas Retenidas y Cedidas  
3 - Evolución de las Reservas Retenidas de Primas y Sinistros  
4 - Estructura de las Reservas Retenidas y Cedidas  
5 - Evolución de la Estructura de las Reservas Retenidas de Primas y Sinistros  
6

RESULTADOS

12 Gestion y Rentabilidad  
21 - Evolución Índices de Gestión  
- Ranking de Índices de Gestión  
- Evolución del ROE y ROA  
- Ranking del ROE y ROA

PRODUCCIÓN

Primas y Variación de Primas  
- Evolución de las Primas de Seguros Netas y de Reaseguro Aceptado Anualizadas  
- Variación de las Primas de Seguros Netas y de Reaseguro Aceptado  
- Evolución de las Primas Totales Anualizadas y del Índice de Retención  
- Variación de las Primas Totales y Retenidas

Estructura de las Reservas por Empresa de Seguros  
- Reservas Retenidas y Cedidas por Empresa de Seguro  
- Reservas Retenidas de Primas y Sinistros por Empresa de Seguro  
- Estructura de las Reservas Retenidas y Cedidas por Empresa de Seguros  
- Estructura de las Reservas Retenidas de Primas y Sinistros por Empresa de Seguro

RIESGO DE INVERSIÓN

Cobertura de Obligaciones Técnicas  
- Cobertura de Obligaciones Técnicas por Inversiones Elegibles Aplicadas  
- Ramos de Vida - Inversiones Elegibles Aplicadas y Obligaciones Técnicas  
- Ramos de No Vida - Inversiones Elegibles Aplicadas y Obligaciones Técnicas

Ramos No Vida  
- Ramos Generales: Primas de Seguros Netas Anualizadas (PSNA)  
- Ramos Generales: Variación de Primas  
- Accidentes y Enfermedades: Primas de Seguros Netas  
- Accidentes y Enfermedades: Variación de Primas

Reservas de Primas por Ramos y Riesgos  
Reservas de Sinistros por Ramos y Riesgos

Ranking de Cobertura de Obligaciones Técnicas  
- Ranking de Cobertura de Obligaciones Técnicas - Sistema  
- Ranking de Cobertura de Obligaciones Técnicas - Grupos de Aseguradoras  
- Ranking de Cobertura de Obligaciones Técnicas - Ramos de No Vida  
- Ranking de Cobertura de Obligaciones Técnicas - Ramos de Vida

INVERSIONES

Rendimiento de las Inversiones  
- Evolución del Resultado de Inversiones Anualizado e Inversiones  
- Ranking de Rentabilidad de Inversiones  
- Evolución de la Rentabilidad de las Inversiones -Sistema Asegurador  
- Ranking de Rentabilidad de Inversiones Ajustada por Ganancias Netas No Realizadas

RIESGOS DE SOLVENCIA

Requerimientos Patrimoniales, Patrimonio Efectivo y Cobertura Patrimonial  
- Evolución de la Cobertura Patrimonial  
- Patrimonio Efectivo y Patrimonio Regulatorio  
- Requerimientos Patrimoniales por Empresas de Seguros  
- Ranking de Cobertura Patrimonial

Ramos de Vida  
- Seguros de Vida: Primas de Seguros Netas Anualizadas  
- Seguros de Vida: Variación de Primas  
- Seguros del SPP: Primas de Seguros Netas Anualizadas  
- Seguros del SPP: Variación de Primas

Inversiones Elegibles y No Elegibles  
- Inversiones por tipo de elegibilidad - Ramo de Vida  
- Variación de las Inversiones - Ramo de Vida  
- Inversiones por tipo de elegibilidad - Ramo de No Vida  
- Variación de las Inversiones - Ramo de No Vida

SINIESTRALIDAD

Índices de Siniestralidad  
- Índice de Siniestralidad - Sistema de Seguros  
- Índice de Siniestralidad - Ramos de No Vida  
- Índice de Siniestralidad - Ramos de Vida

Inversiones Elegibles y No Elegibles  
- Inversiones por tipo de elegibilidad - Sistema  
- Variación de las Inversiones - Sistema  
- Inversiones Elegibles Aplicadas - Ramo de No Vida  
- Inversiones Elegibles Aplicadas - Ramo de Vida

Índices de Siniestralidad Anualizadas  
- Índice de Siniestralidad - Ramos Generales  
- Índice de Siniestralidad - Seguros de Accidentes y Enfermedades  
- Índice de Siniestralidad - Seguros de Vida  
- Índice de Siniestralidad - Seguros del SPP

Inversiones Elegibles Aplicadas a Obligaciones Técnicas  
- Sistema  
- Ramos de No Vida  
- Ramos Vida

## INDICADORES GENERALES

### Principales Cuentas del Sistema

	Dic-23	Mar-24	Jun-24	Set-24	Dic-24	Mar-25	Jun-25	Set-25	Dic-25	Feb-24	Feb-25	Feb-26	Var. Feb 26 / Feb 25	
													Abs	%
<b>ESTADO DE SITUACIÓN FINANCIERA (En Millones de \$/)</b>														
Inversiones Financieras (Activo Corriente)	4 890	4 887	5 016	5 335	5 118	5 902	6 263	6 693	7 243	4 951	5 857	7 504	1 648	28,1
Inversiones en Valores (Activo No Corriente)	49 011	49 599	51 605	52 081	54 514	54 571	55 283	56 312	57 140	49 950	54 312	57 685	3 373	6,2
Inversiones en Inmuebles	4 545	4 639	4 664	4 754	4 884	4 950	5 147	5 302	5 633	4 583	4 928	5 717	789	16,0
Activo Total	77 058	78 554	80 729	81 645	83 694	86 183	86 220	87 730	89 277	78 658	86 292	90 892	4 600	5,3
Reservas Técnicas por Siniestros	10 565	10 634	10 820	10 695	10 584	10 770	10 451	10 405	10 217	10 752	10 602	10 231	(371)	(3,5)
Reservas Técnicas por Primas	46 955	47 967	49 215	49 513	51 104	51 728	52 421	53 317	54 446	47 900	51 433	55 417	3 984	7,7
Pasivo Total	66 086	67 753	69 483	69 533	71 126	74 038	73 615	74 335	75 425	67 228	73 609	76 608	2 999	4,1
Patrimonio Contable	10 971	10 801	11 246	12 112	12 568	12 145	12 605	13 396	13 852	11 429	12 683	14 284	1 601	12,6
<b>ESTADO DE RESULTADOS (En Millones de \$/)</b>														
Primas de Seguros Netas Anualizadas	20 266	20 669	21 140	21 824	22 186	22 535	23 055	23 553	24 035	20 539	22 437	24 285	1 849	8,2
Primas Retenidas Anualizadas	15 000	15 357	15 840	16 506	17 031	17 584	18 179	18 819	19 479	15 266	17 361	19 750	2 389	13,8
Siniestros de Primas de Seguros Netos Anualizados	9 679	9 513	9 365	9 581	9 557	9 636	9 598	9 425	9 474	9 794	9 481	9 439	(42)	(0,4)
Siniestros Retenidos Anualizados	6 883	6 913	6 963	7 130	7 185	7 264	7 389	7 533	7 655	6 908	7 216	7 702	486	6,7
Retribuciones Netas Anualizadas	3 362	3 426	3 440	3 488	3 545	3 629	3 723	3 811	3 937	3 420	3 615	3 993	379	10,5
Resultado Técnico Anualizado	907	1 039	1 199	1 182	1 381	1 530	1 354	1 320	1 191	968	1 406	1 090	(316)	(22,5)
Resultado de Inversiones Anualizado	3 813	4 026	3 948	4 256	4 111	3 768	4 131	4 143	4 211	3 967	4 042	4 385	343	8,5
Gastos de Administración Anualizados	2 548	2 645	2 663	2 735	2 693	2 695	2 757	2 783	2 839	2 616	2 690	2 868	178	6,6
Utilidad Neta del Ejercicio Anualizada	2 266	2 514	2 558	2 773	2 836	2 630	2 737	2 659	2 579	2 423	2 785	2 610	(175)	(6,3)
<b>TASAS DE VARIACIÓN ANUAL (%)</b>														
Primas de Seguros Netas Anualizadas	8,1	8,8	7,9	10,6	9,5	9,0	9,1	7,9	8,3	9,0	9,2	8,2	(1,0)	
Siniestros de Primas de Seguros Netos Anualizados	(4,3)	(5,3)	(8,0)	(8,1)	(1,3)	1,3	2,5	(1,6)	(0,9)	(3,1)	(3,2)	(0,4)	2,8	
Utilidad Neta del Ejercicio Anualizada	49,8	43,2	23,5	27,7	25,2	4,6	7,0	(4,1)	(9,1)	42,8	14,9	(6,3)	(21,2)	
Reservas Técnicas	4,6	4,4	6,9	5,1	7,2	6,6	4,7	5,8	4,8	5,2	5,8	5,8	0,1	
Patrimonio Contable	22,6	14,0	12,9	18,7	14,6	12,4	12,1	10,6	10,2	24,0	11,0	12,6	1,7	

## INDICADORES GENERALES

### Indicadores Financieros del Sistema

	Dic-23	Mar-24	Jun-24	Set-24	Dic-24	Mar-25	Jun-25	Set-25	Dic-25	Feb-24	Feb-25	Feb-26	Var. Feb 26 / Feb 25
<b>Primas de Seguros / PBI (%) 1/</b>	1,99	2,00	2,00	2,02	2,00	1,99	1,99	1,99	1,99	2,02	2,02	2,01	(0,02)
Ramos Generales	0,96	0,96	0,94	0,94	0,91	0,89	0,88	0,86	0,83	0,96	0,92	0,83	(0,09)
Ramos de Vida	1,03	1,04	1,06	1,08	1,09	1,10	1,11	1,14	1,16	1,05	1,11	1,18	0,07
<b>Primas de Seguros / PEA (S/) 2/</b>	1 116,13	1 134,53	1 158,10	1 193,28	1 209,43	1 227,63	1 253,43	1 278,12	1 300,77	1 131,18	1 223,10	1 314,35	91,25
Ramos Generales	536,54	543,07	545,47	554,50	553,06	547,81	552,30	549,53	542,82	539,99	553,36	540,96	(12,41)
Ramos de Vida	579,59	591,46	612,63	638,78	656,37	679,81	701,13	728,59	757,95	591,19	669,73	773,39	103,66
<b>INDICADORES FINANCIEROS</b>													
<b>Liquidez</b>													
Activo Corriente / Pasivo Corriente (N° de veces)	1,16	1,16	1,15	1,20	1,16	1,15	1,17	1,21	1,23	1,18	1,17	1,26	0,10
Pasivo Total / Patrimonio Contable (N° de veces)	6,02	6,27	6,18	5,74	5,66	6,10	5,84	5,55	5,45	5,88	5,80	5,36	(0,44)
<b>Siniestralidad</b>													
Siniestralidad Directa Anualizado (%)	47,76	46,03	44,30	43,90	43,08	42,76	41,63	40,02	39,42	47,69	42,26	38,87	(3,39)
Siniestralidad Cedida Anualizado (%)	52,61	48,98	45,43	45,97	45,80	46,87	44,62	39,72	39,85	54,61	43,74	38,58	(5,16)
Siniestralidad Retenida anualizado (%)	45,88	45,02	43,96	43,19	42,19	41,31	40,64	40,03	39,30	45,25	41,56	39,00	(2,57)
<b>Gestión</b>													
Índice Combinado Anualizado (%)	85,28	84,55	82,50	80,89	78,82	77,28	76,29	75,07	74,08	84,79	77,88	73,74	(4,14)
Índice de Retención de Riesgos Anualizado (%)	73,45	73,73	74,44	75,11	76,21	77,32	78,15	79,25	80,42	73,77	76,66	80,85	4,19
Índice de Manejo Administrativo (%)	16,98	17,22	16,81	16,57	15,81	15,33	15,17	14,79	14,57	17,14	15,50	14,52	(0,97)
Índice de Agenciamiento (%)	16,58	16,56	16,27	15,98	15,98	16,11	16,14	16,17	16,38	16,64	16,11	16,46	0,34
Periodo promedio de cobro de primas (N° de días)	74,41	75,58	76,37	76,72	78,10	77,93	76,59	74,47	71,86	75,13	78,33	70,70	(7,63)
Periodo promedio de pago de siniestros (N° de días)	257,26	257,07	255,76	245,18	240,06	234,34	230,62	230,33	225,92	251,90	239,08	225,16	(13,93)
<b>Solvencia</b>													
Patrimonio Efectivo / Requerimientos Patrimoniales 3/	1,31	1,44	1,43	1,38	1,38	1,38	1,36	1,30	1,29	1,36	1,40	1,28	(0,12)
Patrimonio Efectivo / Endeudamiento 3/	2,27	2,15	2,30	2,84	2,88	2,85	2,86	3,08	3,37	2,31	2,89	3,20	0,31
Ratio de Cobertura Patrimonial 3/	1,30	1,42	1,42	1,38	1,38	1,38	1,36	1,30	1,29	1,35	1,40	1,28	(0,12)
Cobertura Global de Obligaciones Técnicas 4/	1,07	1,06	1,06	1,07	1,07	1,06	1,06	1,06	1,06	1,07	1,07	1,07	(0,00)
Cobertura de Obligaciones Técnicas de Ramos Generales 4/	1,17	1,16	1,20	1,23	1,21	1,18	1,15	1,13	1,13	1,18	1,17	1,14	(0,03)
Cobertura de Obligaciones Técnicas de Ramos de Vida 4/	1,05	1,05	1,04	1,05	1,05	1,05	1,05	1,05	1,06	1,06	1,05	1,06	0,00
Reservas Técnicas / Patrimonio Contable	5,24	5,43	5,34	4,97	4,91	5,15	4,99	4,76	4,67	5,13	4,89	4,60	(0,30)
Primas Retenidas Anualizado / Patrimonio Contable Promedio (N° de veces)	1,50	1,47	1,47	1,48	1,47	1,47	1,48	1,49	1,51	1,48	1,47	1,50	0,03
<b>Rentabilidad</b>													
Resultado Técnico Anualizado / Primas Retenidas Anualizadas (%)	6,05	6,76	7,57	7,16	8,11	8,70	7,45	7,01	6,11	6,34	8,10	5,52	(2,58)
Resultado de Inversiones Anualizado / Primas Retenidas Anualizadas (%)	25,42	26,21	24,92	25,79	24,14	21,43	22,72	22,01	21,62	25,99	23,28	22,20	(1,08)
Resultado de Inversiones Anualizado / Inversiones Promedio (%)	6,51	6,74	6,47	6,82	6,43	5,73	6,10	5,95	5,90	6,68	6,20	6,06	(0,14)
ROE (%)	22,71	24,06	23,75	24,80	24,41	21,99	22,28	21,10	19,96	23,44	23,50	19,82	(3,68)
ROA (%)	3,03	3,30	3,30	3,52	3,53	3,20	3,26	3,11	2,96	3,20	3,41	2,97	(0,44)

1/ Se utiliza como denominador al Producto Bruto Interno (PBI) anualizado, determinado como la suma del PBI de los últimos cuatro trimestres a la fecha, publicado por el BCRP.

2/ Se utiliza como denominador a la Población Económicamente Activa (PEA) promedio, calculada a partir de la PEA de los últimos cuatro trimestres a la fecha, obtenida de la Encuesta Permanente de Empleo Nacional (EPEN) administrada por el INEI.

3/ Estos indicadores corresponden a Febrero de 2026 (última información disponible a la fecha)

4/ Estos indicadores corresponden a Enero de 2026 (última información disponible a la fecha)

**INDICADORES GENERALES**  
**Principales Cuentas de Empresas de Seguros Generales y de Seguros de Vida**

Febrero 2026	Empresas de Seguros Generales							Empresas de Seguros de Vida			
	Avla Perú	Cesce Perú	Insur	La Positiva	Liberty	Quálitas	Generales	AuguStar	La Positiva Vida	Vivir Seguros	Vida
<b>ESTADO DE SITUACIÓN FINANCIERA (En Millones de S/)</b>											
Inversiones Financieras (Activo Corriente)	75	438	416	58	22	53	1 062	54	397	114	564
Inversiones en Valores (Activo No Corriente)	18	21	38	1 389	38	32	1 536	216	5 874	1 443	7 533
Inversiones en Inmuebles	-	-	-	36	-	-	36	-	645	73	718
Activo Total	394	1 408	748	3 011	250	262	6 072	528	7 925	1 846	10 300
Reservas Técnicas por Siniestros	46	39	7	528	35	36	691	202	1 482	343	2 027
Reservas Técnicas por Primas	58	49	30	547	20	75	779	22	4 799	1 117	5 939
Pasivo Total	290	1 316	597	1 884	212	166	4 465	230	6 679	1 479	8 388
Patrimonio Contable	105	91	151	1 128	38	96	1 608	298	1 246	368	1 912
<b>ESTADO DE RESULTADOS (En Millones de S/)</b>											
Primas de Seguros Netas Anualizadas	213	207	113	1 406	69	135	2 142	27	1 612	812	2 452
Primas Retenidas Anualizadas	87	102	54	963	26	133	1 365	21	1 281	811	2 113
Siniestros de Primas de Seguros Netos Anualizadas	82	49	56	656	(15)	80	908	(0)	902	415	1 317
Siniestros Retenidos Anualizadas	19	10	10	495	(0)	80	614	(2)	676	416	1 090
Retribuciones Netas Anualizadas	9	14	8	213	5	30	279	2	222	2	226
Resultado Técnico Anualizado	70	76	54	185	20	10	415	12	6	108	125
Resultado de Inversiones Anualizado	(3)	48	24	200	6	3	278	15	396	91	502
Gastos de Administración Anualizado	72	33	24	208	12	31	380	14	133	33	180
Utilidad Neta del Ejercicio Anualizado	2	62	38	184	8	(12)	283	10	280	158	448
<b>TASAS DE VARIACIÓN ANUAL (%)</b>											
Primas de Seguros Netas Anualizadas	16,9	25,1	(4,1)	2,0	11,6	25,1	6,4	(94,6)	8,8	53,8	(2,7)
Siniestros de Primas de Seguros Netos Anualizadas	12,4	11,7	(4,8)	5,1	(220,1)	35,0	4,2	(100,1)	5,2	75,2	(4,4)
Utilidad Neta del Ejercicio Anualizado	(88,5)	23,2	4,9	(6,1)	84,7	777,8	(6,8)	(92,1)	1,9	63,1	(10,2)
Reservas Técnicas	28,8	(0,0)	52,7	(0,4)	(23,9)	27,9	2,7	(38,8)	8,3	41,0	10,6
Patrimonio Contable	(3,1)	20,2	(1,7)	22,3	30,6	3,7	16,5	3,7	33,0	76,9	33,5

**INDICADORES GENERALES**  
**Principales Cuentas de Empresas Mixtas**

Febrero 2026	Empresas Mixtas									Total Sistema
	BNP Paribas Cardif	Chubb Perú	Creceer Seguros	Interseguro	Mapfre Perú	Pacifico	Protecta	Rímac	Mixtas	
<b>ESTADO DE SITUACIÓN FINANCIERA (En Millones de S/)</b>										
Inversiones Financieras (Activo corriente)	112	99	141	189	360	2 240	800	1 937	5 879	7 504
Inversiones (Activo no corriente)	481	64	335	14 670	3 621	13 777	2 841	12 828	48 616	57 685
Inversiones en inmuebles	-	-	22	1 708	184	759	1 246	1 044	4 964	5 717
Activo Total	833	646	918	17 624	6 840	20 317	5 171	22 173	74 520	90 892
Reservas Técnicas por Siniestros	105	155	59	326	1 249	2 356	45	3 217	7 513	10 231
Reservas Técnicas por Primas	196	131	330	14 844	3 056	12 618	4 437	13 088	48 700	55 417
Pasivo Total	458	497	804	15 774	5 800	16 872	4 730	18 822	63 756	76 608
Patrimonio Contable	374	149	114	1 850	1 040	3 445	442	3 351	10 764	14 284
<b>ESTADO DE RESULTADOS (En Millones de S/)</b>										
Primas de Seguros Netas Anualizadas	513	257	295	2 339	3 132	5 455	795	6 906	19 692	24 285
Primas Retenidas Anualizadas	485	182	265	2 316	2 496	4 837	776	4 915	16 272	19 750
Siniestros de Primas de Seguros Netos Anualizadas	65	87	51	1 265	975	1 771	274	2 727	7 214	9 439
Siniestros Retenidos Anualizadas	59	21	33	1 253	739	1 554	263	2 075	5 998	7 702
Retribuciones Retenidas Anualizadas	312	68	104	219	860	1 047	61	817	3 488	3 993
Resultado Técnico Anualizado	122	81	43	(419)	363	231	(218)	346	550	1 090
Resultado de Inversiones Anualizado	43	1	34	1 033	227	1 107	351	810	3 605	4 385
Gastos de Administración Anualizado	85	48	52	162	398	736	71	755	2 307	2 868
Utilidad Neta del Ejercicio Anualizado	51	32	20	453	218	621	62	422	1 879	2 610
<b>TASAS DE VARIACIÓN ANUAL (%)</b>										
Primas de Seguros Netas Anualizadas	(7,7)	5,6	6,9	60,2	6,5	0,3	8,5	10,3	10,0	8,2
Siniestros de Primas de Seguros Netos Anualizadas	(4,3)	4,2	26,3	21,8	8,1	(21,4)	23,4	3,8	(0,3)	(0,4)
Utilidad Neta del Ejercicio Anualizado	(31,2)	(11,4)	46,5	10,2	16,0	(20,3)	42,0	(3,2)	(5,2)	(6,3)
Reservas Técnicas	(12,3)	8,3	28,1	7,1	2,2	3,3	14,2	3,9	5,3	5,8
Patrimonio Contable	(7,6)	(3,8)	25,8	23,8	17,0	1,2	34,0	8,0	9,1	12,6



**INDICADORES GENERALES**  
**Indicadores Financieros de Empresas de Seguros Generales y de Seguros de Vida**

Febrero 2026	Empresas de Seguros Generales							Empresas de Seguros de Vida			
	Avla Perú	Cesce Perú	Insur	La Positiva	Liberty	Quálitas	Generales	AuguStar	La Positiva Vida	Vivir Seguros	Vida
INDICADORES FINANCIEROS											
Liquidez											
Activo Corriente / Pasivo Corriente (N° de veces)	1,66	1,05	1,21	1,16	1,00	2,94	1,17	1,49	0,72	0,83	0,80
Pasivo Total / Patrimonio Contable (N° de veces)	2,77	14,42	3,96	1,67	5,62	1,74	2,78	0,77	5,36	4,02	4,39
Siniestralidad											
Siniestralidad Directa Anualizada (%)	38,59	23,71	49,70	46,62	(21,98)	59,61	42,39	(1,08)	55,95	51,16	53,73
Siniestralidad Cedida Anualizada (%)	49,90	37,32	78,83	36,31	(35,08)	6,57	37,85	19,77	71,23	(25,80)	69,93
Siniestralidad Retenida Anualizada (%)	22,15	9,64	18,36	51,36	(0,39)	60,28	44,97	(7,40)	52,78	51,27	51,60
Gestión											
Índice Combinado Anualizado (%)	116,25	56,00	76,42	95,13	66,11	105,74	93,30	71,98	80,52	55,53	70,84
Índice de Retención de Riesgos Anualizado (%)	40,76	49,16	48,16	68,49	37,76	98,77	63,72	76,75	79,48	99,86	86,20
Índice de Manejo Administrativo (%)	83,44	32,54	43,57	21,61	47,50	23,11	27,86	67,57	10,41	4,05	8,54
Índice de Agenciamiento (%)	8,24	6,79	6,98	15,18	7,17	22,09	13,43	9,06	13,77	0,21	9,23
Periodo promedio de cobro de primas (N° de días)	62,58	66,30	96,46	142,90	25,60	251,56	128,15	10,56	31,37	36,88	32,96
Periodo promedio de pago de siniestros (N° de días)	67,07	361,20	15,57	258,73	(60,55)	71,85	220,72	(192 628,99)	188,34	125,55	211,66
Solvencia											
Patrimonio Efectivo / Requerimientos Patrimoniales 1/	2,61	1,61	5,48	1,18	1,87	2,24	1,59	9,80	1,42	1,14	1,62
Patrimonio Efectivo / Endeudamiento 1/	1,79	2,62	11,75	1,97	5,95	18,63	2,62	59,49	5,03	27,40	7,55
Ratio de Cobertura Patrimonial 1/	1,79	1,61	5,48	1,18	1,87	2,24	1,59	9,80	1,42	1,14	1,62
Cobertura Global de Obligaciones Técnicas 2/	1,45	1,01	1,06	1,30	0,99	1,10	1,14	1,47	1,07	1,07	1,08
Cobertura de Obligaciones Técnicas de Ramos Generales 2/	1,45	1,01	1,06	1,30	0,99	1,10	1,14	n.a.	n.a.	n.a.	n.a.
Cobertura de Obligaciones Técnicas de Ramos de Vida 2/	n.a.	n.a.	n.a.	n.a.	n.a.	n.a.	n.a.	1,47	1,07	1,07	1,08
Reservas Técnicas / Patrimonio Contable	0,99	0,95	0,25	0,95	1,47	1,17	0,91	0,75	5,04	3,97	4,17
Primas Retenidas Anualizadas / Patrimonio Contable Promedio (N° de veces)	0,84	1,00	0,33	0,94	0,80	1,46	0,90	0,07	1,19	2,93	1,28
Rentabilidad											
Resultado Técnico Anualizado / Primas Retenidas Anualizadas (%)	81,26	74,92	98,77	19,18	75,89	7,89	30,42	56,13	0,44	13,31	5,93
Resultado de Inversiones Anualizado / Primas Retenidas Anualizadas (%)	(3,34)	47,13	43,42	20,81	21,51	2,53	20,37	70,73	30,91	11,21	23,75
Resultado de Inversiones Anualizado / Inversiones Promedio (%)	(3,00)	4,16	3,90	13,13	3,22	3,78	7,63	3,48	5,87	6,27	5,82
ROE (%)	1,95	61,00	22,98	18,03	25,98	(13,04)	18,67	3,44	25,98	57,19	27,20
ROA (%)	0,56	4,70	5,56	6,52	3,34	(5,00)	4,98	1,73	3,76	10,04	4,66

1/ Estos indicadores corresponden a Febrero de 2026 (última información disponible a la fecha)

2/ Estos indicadores corresponden a Enero de 2026 (última información disponible a la fecha)

**INDICADORES GENERALES**  
**Indicadores Financieros de Empresas Mixtas**

Febrero 2026	Empresas Mixtas									Total Sistema
	BNP Paribas Cardif	Chubb Perú	Crecer Seguros	Interseguro	Mapfre Perú	Pacifico	Protecta	Rimac	Mixtas	
INDICADORES FINANCIEROS										
Liquidez										
Activo Corriente/Pasivo Corriente (N° de veces)	1,37	1,53	1,15	1,79	1,07	1,39	4,83	1,33	1,37	1,26
Pasivo Total/Patrimonio Contable (N° de veces)	1,22	3,33	7,08	8,53	5,58	4,90	10,71	5,62	5,92	5,36
Siniestralidad										
Siniestralidad Directa Anualizada (%)	12,59	33,90	17,13	54,08	31,15	32,47	34,38	39,49	36,63	38,87
Siniestralidad Cedida Anualizada (%)	20,55	49,11	58,08	51,13	37,60	35,23	53,21	33,70	35,77	38,58
Siniestralidad Retenida Anualizada (%)	12,13	11,56	12,47	54,11	29,60	32,13	33,90	42,22	36,86	39,00
Gestión										
Índice Combinado Anualizado (%)	93,91	75,06	71,48	70,58	79,98	68,99	50,88	74,22	72,47	73,74
Índice de Retención de Riesgos Anualizado (%)	94,54	50,22	89,77	99,00	79,76	88,58	97,49	70,83	82,04	80,85
Índice de Manejo Administrativo (%)	17,43	26,29	19,77	7,01	15,94	15,21	9,15	15,37	14,18	14,52
Índice de Agenciamiento (%)	60,83	24,47	35,24	9,36	27,45	19,20	7,64	11,84	17,69	16,46
Periodo promedio de cobro de primas (N° de días)	45,74	72,20	32,32	10,24	103,05	57,18	6,77	93,45	69,16	70,70
Periodo promedio de pago de siniestros (N° de días)	335,56	323,94	193,66	43,64	425,94	266,27	26,56	232,55	228,17	225,16
Solvencia										
Patrimonio Efectivo / Requerimientos Patrimoniales 1/	1,85	1,61	1,36	1,19	1,11	1,20	1,20	1,22	1,21	1,28
Patrimonio Efectivo / Endeudamiento 1/	3,38	4,53	4,28	3,02	3,36	2,11	2,38	4,35	2,97	3,20
Ratio de Cobertura Patrimonial 1/	1,85	1,61	1,36	1,19	1,11	1,20	1,20	1,22	1,21	1,28
Cobertura Global de Obligaciones Técnicas 2/	1,25	1,28	1,06	1,03	1,06	1,10	1,02	1,07	1,06	1,07
Cobertura de Obligaciones Técnicas de Ramos Generales 2/	1,39	1,27	1,06	1,03	1,06	1,18	n.a.	1,16	1,15	1,14
Cobertura de Obligaciones Técnicas de Ramos de Vida 2/	1,22	1,34	1,05	1,03	1,06	1,09	1,02	1,05	1,05	1,06
Reservas Técnicas/Patrimonio Contable	0,81	1,92	3,42	8,20	4,14	4,35	10,15	4,87	5,22	4,60
Primas Retenidas Anualizadas/Patrimonio Promedio (N° de veces)	1,41	1,15	2,63	1,44	2,53	1,49	2,04	1,54	1,63	1,50
Rentabilidad										
Resultado Técnico Anualizado/Primas Reten. Anualizadas (%)	25,16	44,43	16,30	(18,08)	14,54	4,78	(28,12)	7,05	3,38	5,52
Resultado de Inversiones Anualizado/Primas Retenidas Anualizadas (%)	8,84	0,52	12,70	44,61	9,10	22,87	45,21	16,48	22,15	22,20
Resultado de Inversiones Anualizado/Inversiones Promedio (%)	6,09	0,34	4,61	6,21	5,62	6,58	7,41	5,03	6,00	6,06
ROE (%)	14,78	20,17	20,27	28,15	22,13	19,13	16,24	13,28	18,78	19,82
ROA (%)	6,17	5,14	2,51	2,65	3,23	3,15	1,25	1,94	2,59	2,97

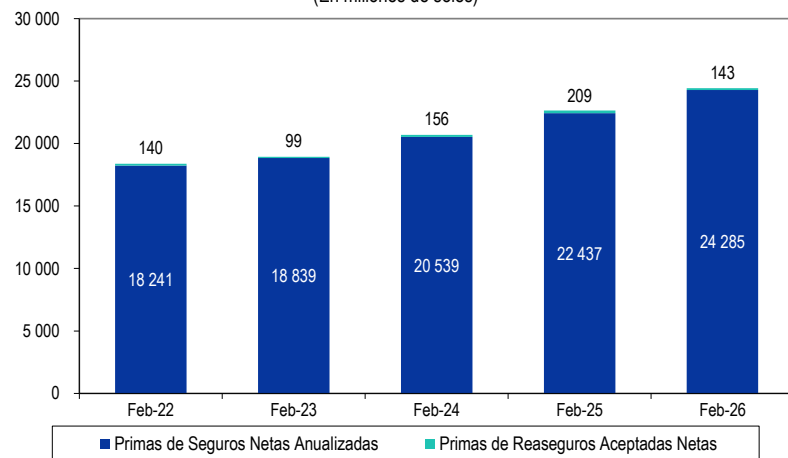
1/ Estos indicadores corresponden a Febrero de 2026 (última información disponible a la fecha)

2/ Estos indicadores corresponden a Enero de 2026 (última información disponible a la fecha)

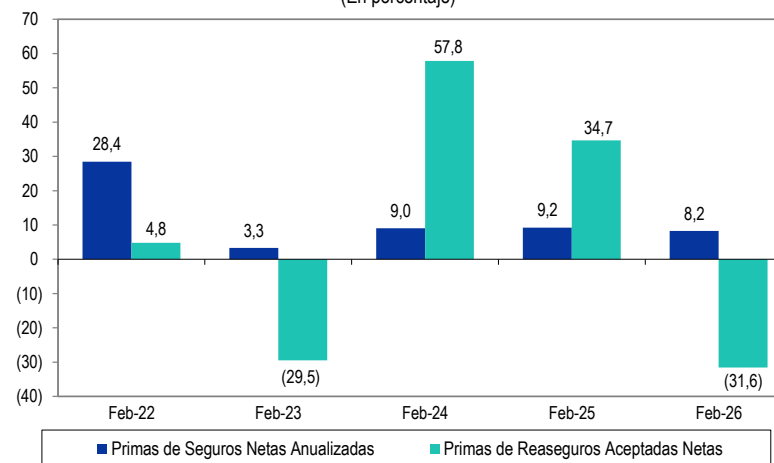
## PRODUCCIÓN

### Evolución de Primas por Tipo de Ingreso y del Índice de Retención

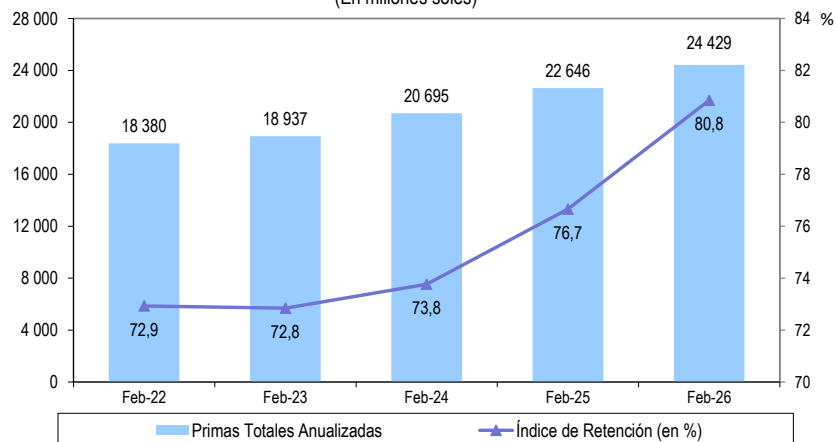
**Evolución de las Primas de Seguros Netas y de Reaseguro Aceptado**  
Anualizadas  
(En millones de soles)



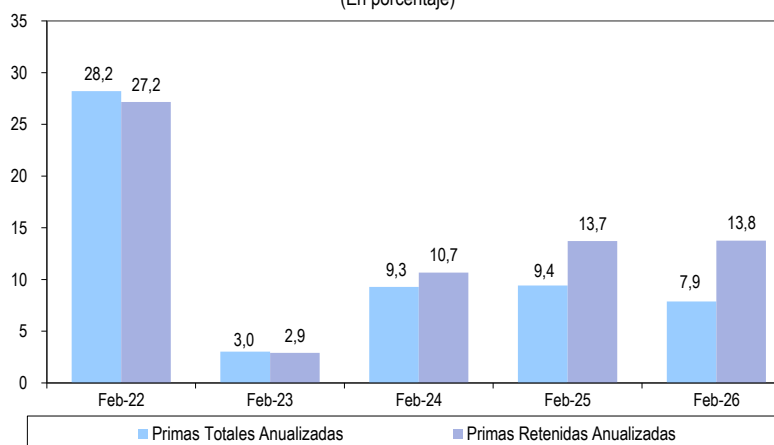
**Variación de las Primas de Seguros Netas y de Reaseguro Aceptado**  
Anualizadas  
(En porcentaje)



**Evolución de las Primas Totales Anualizadas y del Índice de Retención**  
(En millones de soles)



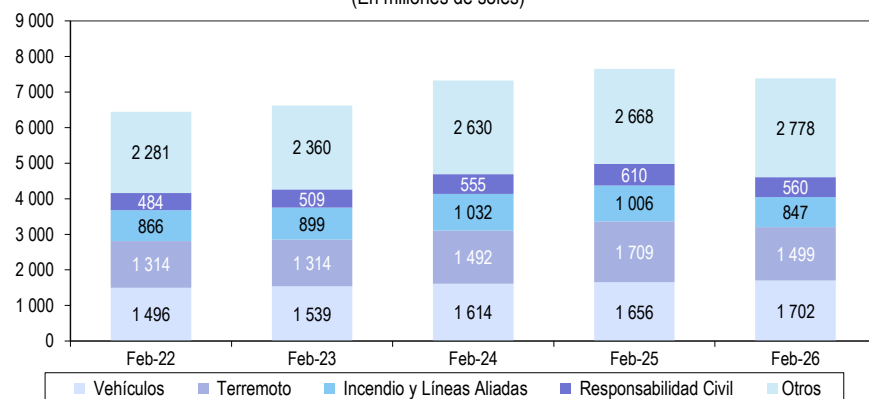
**Variación de las Primas Totales y Retenidas Anualizadas**  
(En porcentaje)



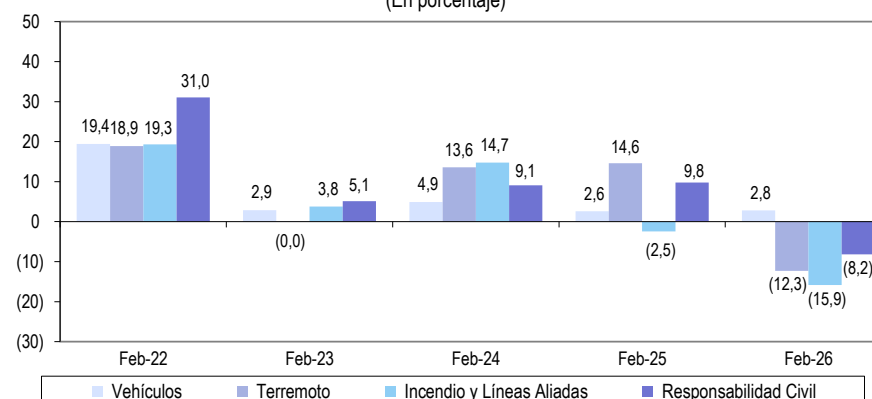
## PRODUCCIÓN

### Evolución de Primas por Riesgos de Ramos de No Vida

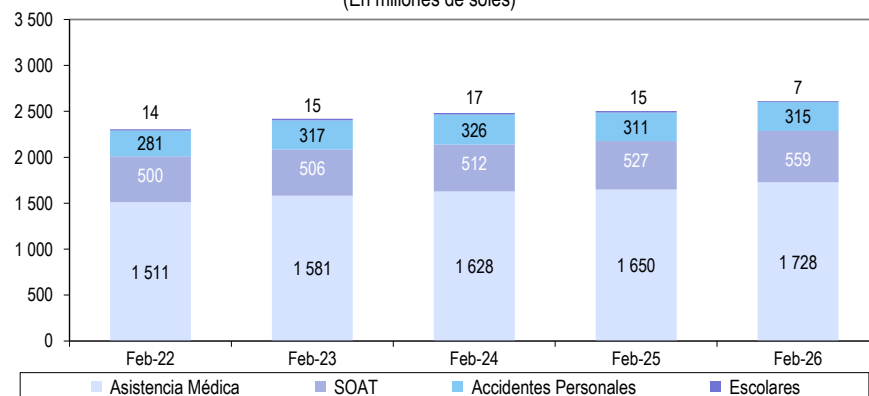
**Ramos Generales: Primas de Seguros Netas Anualizadas**  
(En millones de soles)



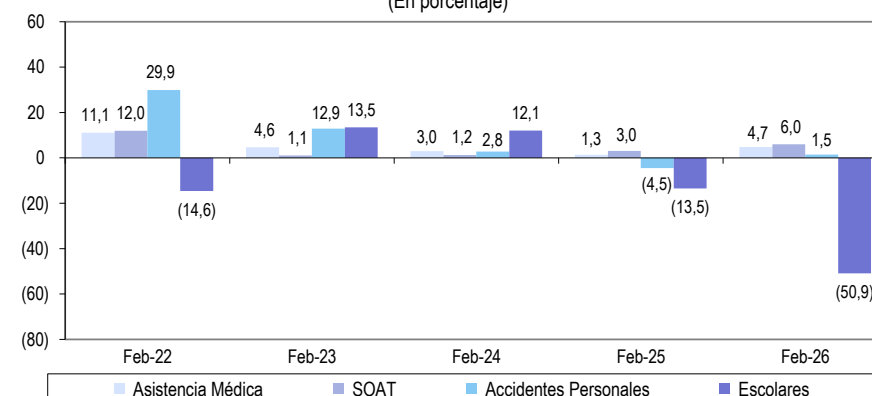
**Ramos Generales: Variación de Primas de Seguros Netas Anualizadas**  
(En porcentaje)



**Accidentes y Enfermedades: Primas de Seguros Netas Anualizadas**  
(En millones de soles)



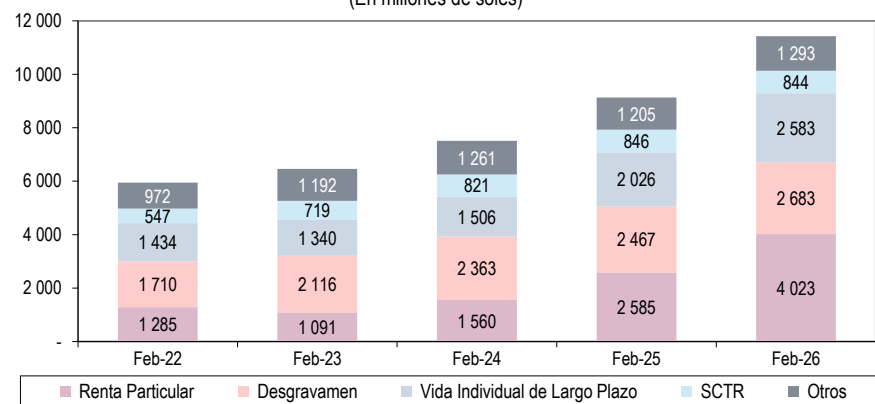
**Accidentes y Enfermedades: Variación de Primas de Seguros Netas Anualizadas**  
(En porcentaje)



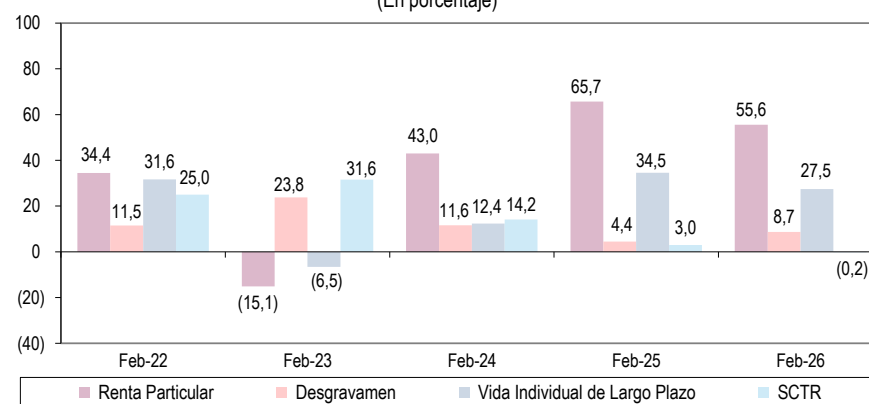
## PRODUCCIÓN

### Evolución de Primas por Riesgos de Ramos de Vida

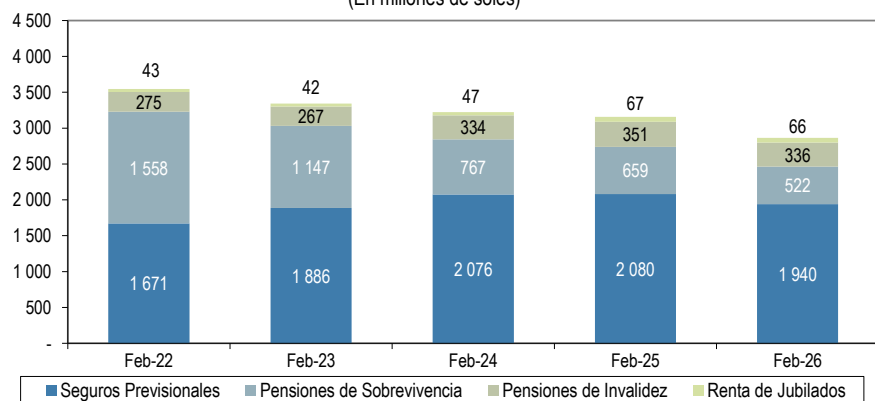
**Seguros de Vida: Primas de Seguros Netas Anualizadas**  
(En millones de soles)



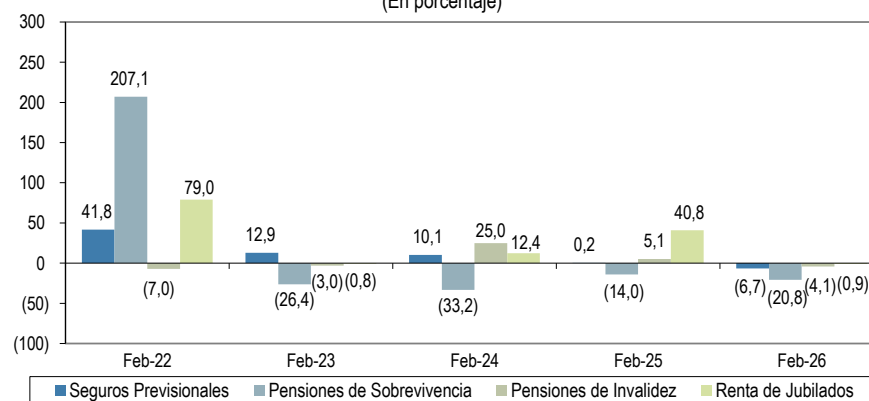
**Seguros de Vida: Variación de Primas de Seguros Netas Anualizadas**  
(En porcentaje)



**Seguros del SPP: Primas de Seguros Netas Anualizadas**  
(En millones de soles)



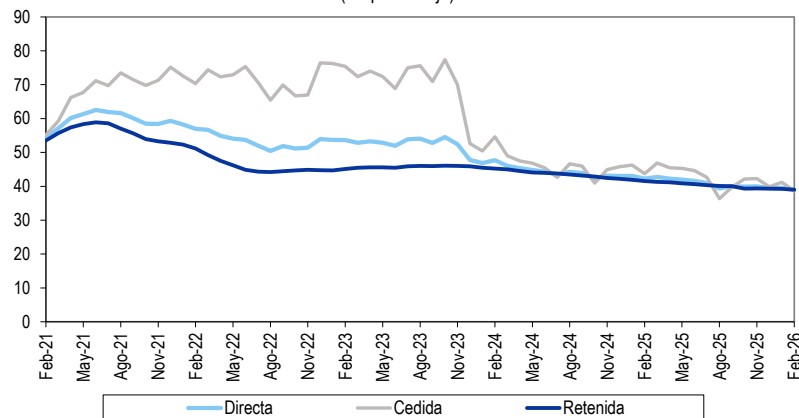
**Seguros del SPP: Variación de Primas de Seguros Netas Anualizadas**  
(En porcentaje)



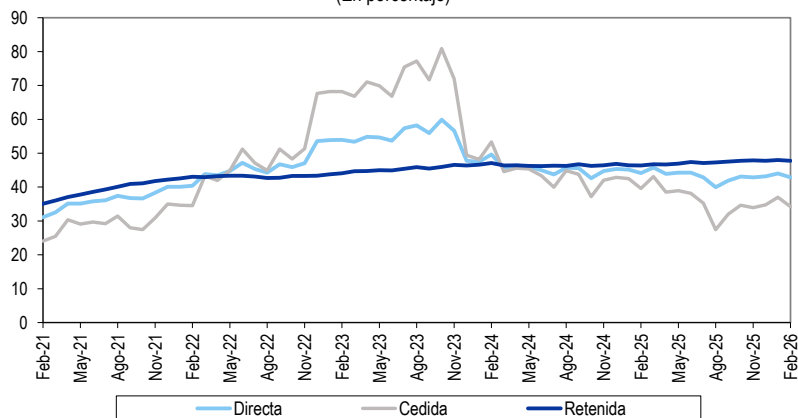
## SINIESTRALIDAD

Evolución de Índices de Siniestralidad del Sistema y por Ramos

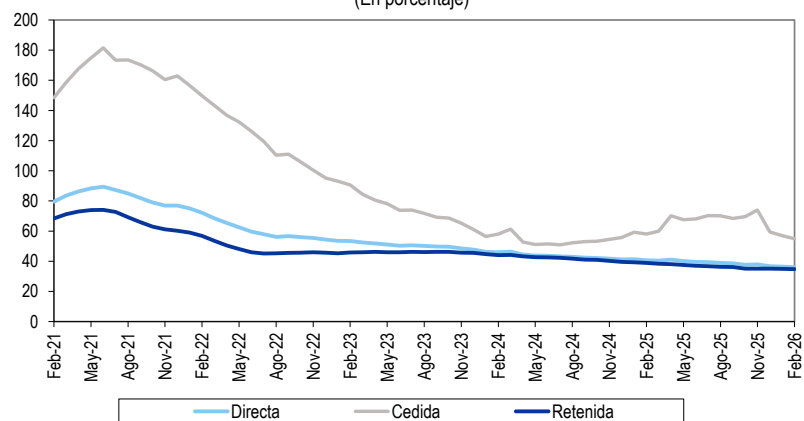
Índices de Siniestralidad - Total Sistema  
(En porcentaje)



Índices de Siniestralidad - Ramos de No Vida  
(En porcentaje)



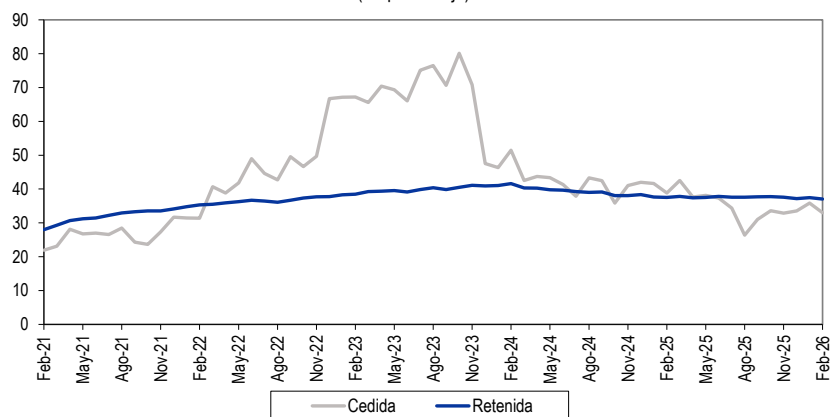
Índices de Siniestralidad - Ramos de Vida  
(En porcentaje)



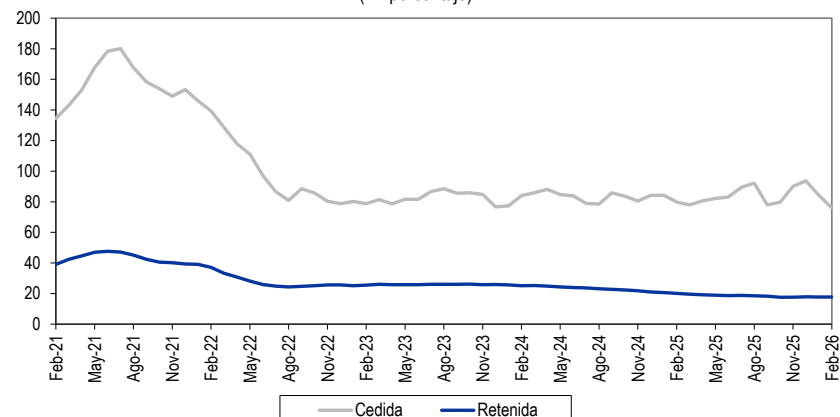
## SINIESTRALIDAD

### Evolución de Índices de Siniestralidad por Ramo

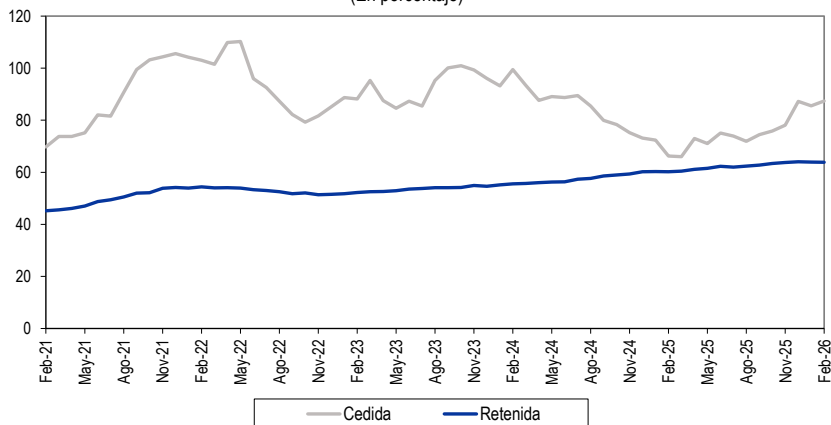
Índices de Siniestralidad - Ramos Generales  
(En porcentaje)



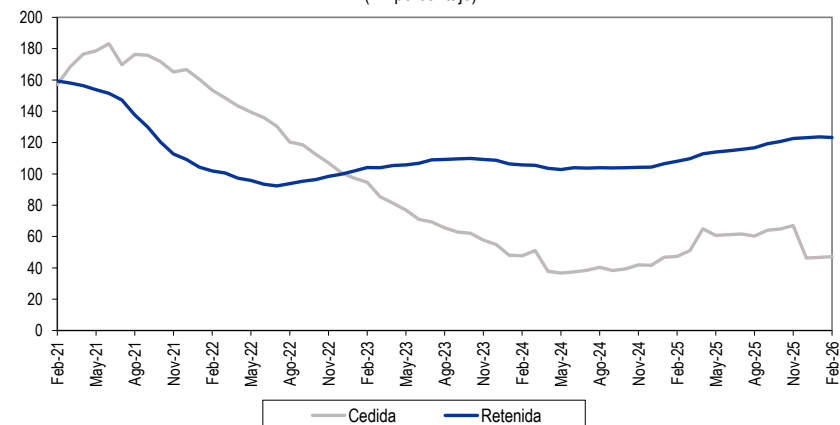
Índices de Siniestralidad - Seguros de Vida  
(En porcentaje)



Índices de Siniestralidad - Seguros de Accidentes y Enfermedades  
(En porcentaje)



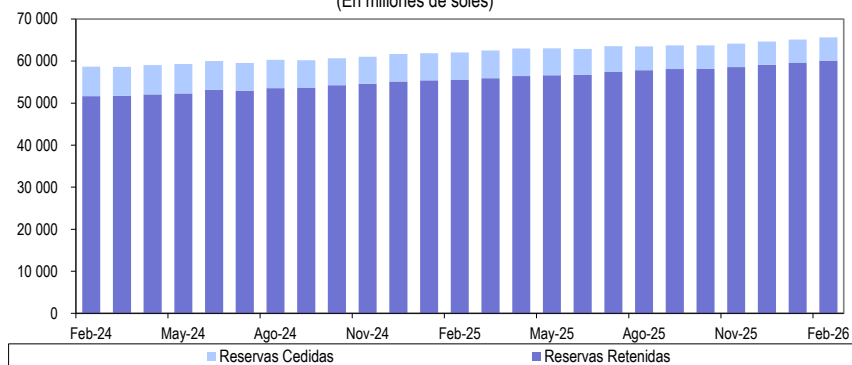
Índices de Siniestralidad - Seguros del SPP  
(En porcentaje)



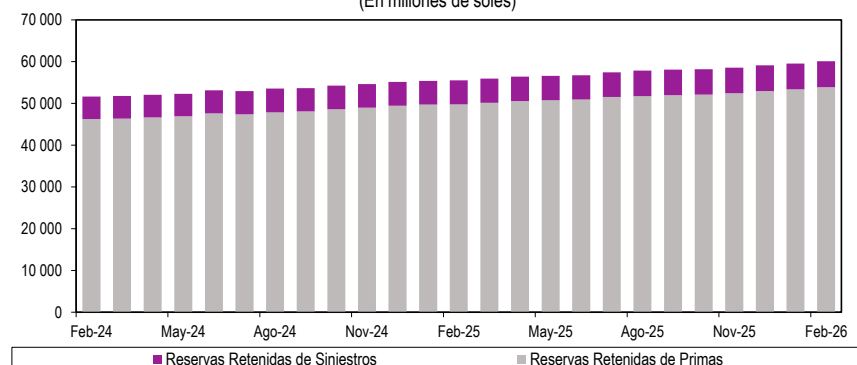
## RESERVAS

### Evolución de las Reservas

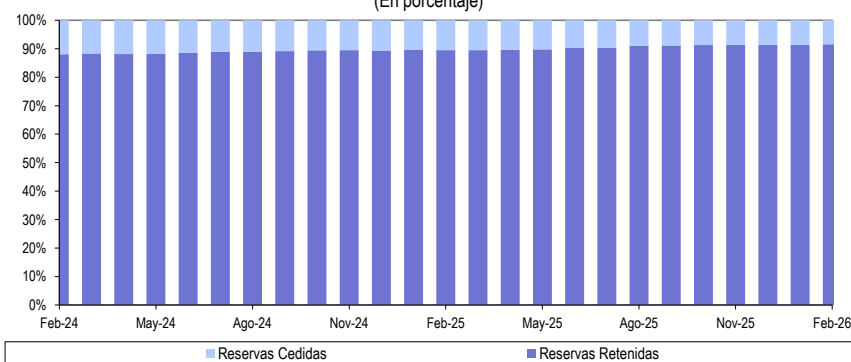
**Evolución de las Reservas Retenidas y Cedidas**  
(En millones de soles)



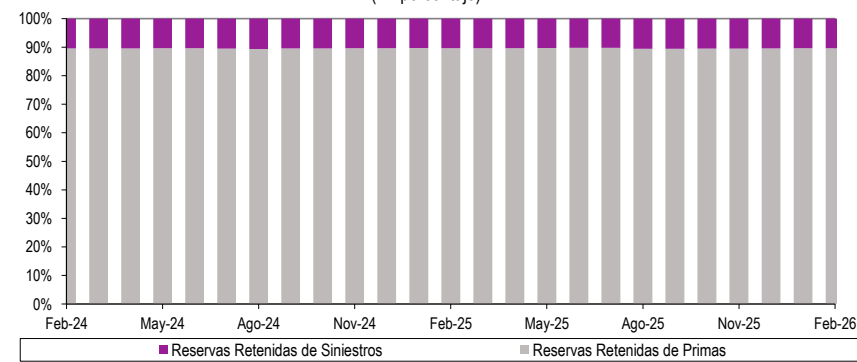
**Evolución de las Reservas Retenidas de Primas y Sinistros**  
(En millones de soles)



**Estructura de las Reservas Retenidas y Cedidas**  
(En porcentaje)



**Evolución de la Estructura de las Reservas Retenidas de Primas y Sinistros**  
(En porcentaje)





## RESERVAS

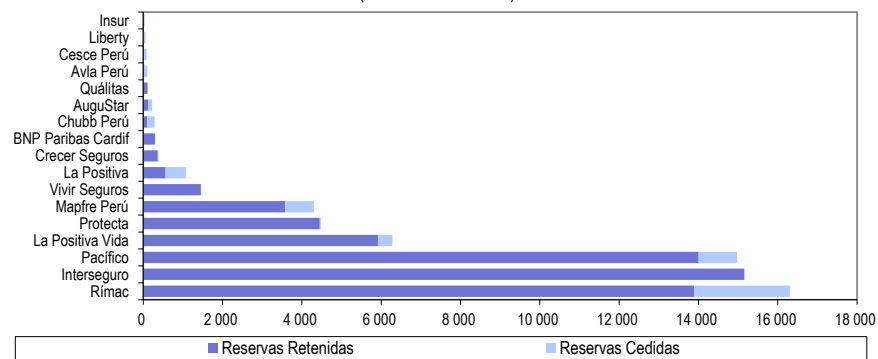
### Composición de las Reservas del Sistema

Concepto	(En Millones de S/)		(En % de las Reservas Totales)		Var. % Feb 26 / Feb 25
	Feb-25	Feb-26	Feb-25	Feb-26	
<b>Reservas Totales</b>	<b>62 035</b>	<b>65 648</b>	<b>100,0</b>	<b>100,0</b>	<b>5,8</b>
Reservas Cedidas	6 518	5 551	10,5	8,5	(14,8)
Reservas Retenidas	55 517	60 098	89,5	91,5	8,3
<b>Reservas Retenidas de Siniestros</b>	<b>5 742</b>	<b>6 231</b>	<b>9,3</b>	<b>9,5</b>	<b>8,5</b>
Reserva de siniestros pendientes de pago o liquidación directos	6 614	6 242	10,7	9,5	(5,6)
Reserva de siniestros pendientes de pago o liquidación de reaseguro aceptado	68	67	0,1	0,1	(2,0)
IBNR	3 067	3 094	4,9	4,7	0,9
Margen sobre la mejor estimación (MOCE)	184	192	0,3	0,3	4,3
Gastos de liquidación	201	204	0,3	0,3	1,5
Riesgos catastróficos	195	172	0,3	0,3	(11,7)
Reserva de siniestros de primas cedidas	4 860	4 000	7,8	6,1	(17,7)
Reservas adicionales	273	260	0,4	0,4	(4,6)
<b>Reservas Retenidas de Primas y Pasivos de componentes de ahorro o inversión</b>	<b>49 775</b>	<b>53 867</b>	<b>80,2</b>	<b>82,1</b>	<b>8,2</b>
RRC por primas de seguros no devengadas	3 831	3 675	6,2	5,6	(4,1)
RRC por primas de reaseguro aceptado no devengadas	69	56	0,1	0,1	(18,3)
Reserva matemática directa	38 353	39 382	61,8	60,0	2,7
Reserva matemática de reaseguro aceptado	62	61	0,1	0,1	(1,4)
Pasivo de componente de ahorro o inversión	8 692	11 900	14,0	18,1	36,9
RRC cedida	1 586	1 471	2,6	2,2	(7,3)
Reserva matemática cedida	72	79	0,1	0,1	10,5
Reservas adicionales	426	343	0,7	0,5	(19,4)

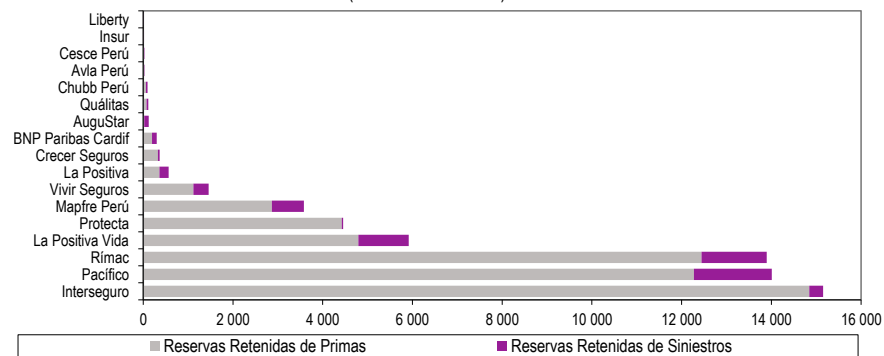
## RESERVAS

### Estructura de las Reservas por Empresas

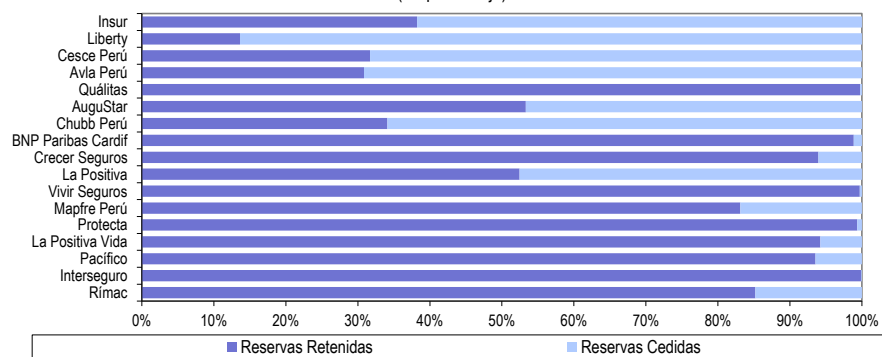
**Reservas Retenidas y Cedidas por Empresa de Seguro**  
(En millones de soles)



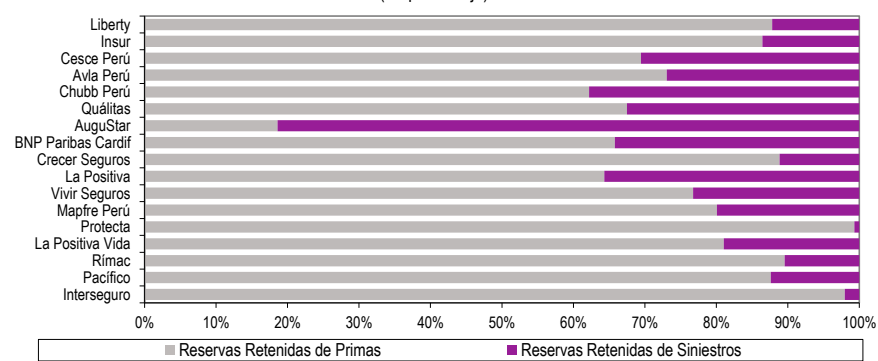
**Reservas Retenidas de Primas y Sinistros por Empresa de Seguro**  
(En millones de soles)



**Estructura de las Reservas Retenidas y Cedidas por Empresa de Seguros**  
(En porcentaje)



**Estructura de las Reservas Retenidas de Primas y Sinistros por Empresa de Seguro**  
(En porcentaje)



RESERVAS						
Reservas de Primas y Sinistros por Riesgos						
Reservas de Primas por Ramos y Riesgos a Febrero 2026 (En millones de soles)						
Ramo \ Tipo de Reserva	Reservas Retenidas de Primas					Total
	RRC y Reservas Matemáticas Directas y de Reaseguro Aceptado	RRC Cedida y Reserva Matemática Cedida	Reservas Adicionales	Componentes de Ahorro e Inversión Asumido por la Empresa	Componentes de Ahorro o Inversión Asumido Completamente por el Asegurado	
<b>Ramos Generales</b>	<b>2 826</b>	<b>1 456</b>	<b>343</b>	<b>-</b>	<b>-</b>	<b>1 713</b>
Vehículos	747	3	-	-	-	744
Incendio y Líneas Aliadas	1 015	788	343	-	-	571
Terremoto	-	-	-	-	-	-
Responsabilidad Civil	252	186	-	-	-	66
Robo y Asalto	63	7	-	-	-	55
Transportes	90	48	-	-	-	42
<b>Seguros de Accidentes y Enfermedades</b>	<b>1 028</b>	<b>14</b>	<b>-</b>	<b>-</b>	<b>-</b>	<b>1 014</b>
Asistencia Médica	573	1	-	-	-	572
SOAT	254	-	-	-	-	254
Accidentes Personales	202	13	-	-	-	188
<b>Seguros de Vida</b>	<b>11 992</b>	<b>81</b>	<b>-</b>	<b>11 879</b>	<b>22</b>	<b>23 811</b>
Renta Particular	392	-	-	11 245	9	11 646
Seguro de Vida Individual de Largo Plazo	7 020	11	-	633	13	7 655
Pensiones del Seguro Complementario de Trabajo de Riesgo	3 762	11	-	-	-	3 751
Seguro Complementario de Trabajo de Riesgo	56	21	-	-	-	34
<b>Seguros del SPP</b>	<b>27 328</b>	<b>-</b>	<b>-</b>	<b>-</b>	<b>-</b>	<b>27 328</b>
Pensiones de Supervivencia	11 026	-	-	-	-	11 026
Renta de Jubilación	10 211	-	-	-	-	10 211
Pensiones de Invalidez	6 092	-	-	-	-	6 092
Seguros Previsionales	-	-	-	-	-	-
<b>TOTAL</b>	<b>43 174</b>	<b>1 551</b>	<b>343</b>	<b>11 879</b>	<b>22</b>	<b>53 867</b>

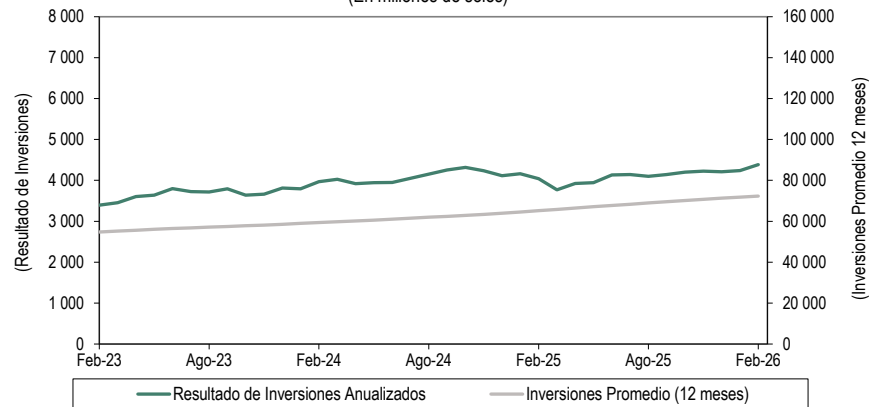
**RESERVAS**  
Reservas de Primas y Siniestros por Riesgos

Reservas de Siniestros por Ramos y Riesgos a Febrero 2026 (En millones de soles)										
Ramo \ Tipo de Reserva	Reserva Retenidas de Siniestros								Total	Reservas Totales Retenidas
	Siniestros Reportados Pendientes de Liquidacion	IBNR	Siniestros Reportados Pendientes de Pago	Riesgo Catastrófico	Siniestros de Primas Cedidas	Reservas Adicionales por Siniestro	MOCE	Gastos de Liquidacion		
<b>Ramos Generales</b>	<b>2 940</b>	<b>100</b>	<b>54</b>	<b>172</b>	<b>2 340</b>	<b>-</b>	<b>30</b>	<b>56</b>	<b>1 012</b>	<b>2 725</b>
Vehículos	449	(68)	20	-	6	-	11	9	415	1 159
Incendio y Líneas Aliadas	838	25	10	-	796	-	5	16	97	667
Terremoto	-	-	-	172	-	-	-	-	172	172
Responsabilidad Civil	397	50	2	-	402	-	3	11	61	128
Robo y Asalto	27	13	2	-	1	-	1	1	42	98
Transportes	133	10	3	-	106	-	2	3	45	87
<b>Seguros de Accidentes y Enfermedades</b>	<b>322</b>	<b>251</b>	<b>91</b>	<b>-</b>	<b>62</b>	<b>-</b>	<b>18</b>	<b>10</b>	<b>630</b>	<b>1 644</b>
Asistencia Médica	99	229	77	-	23	-	11	4	397	969
SOAT	136	(2)	4	-	2	-	4	4	144	398
Accidentes Personales	87	24	9	-	36	-	3	2	89	277
<b>Seguros de Vida</b>	<b>1 436</b>	<b>1 955</b>	<b>246</b>	<b>-</b>	<b>695</b>	<b>20</b>	<b>100</b>	<b>98</b>	<b>3 159</b>	<b>26 970</b>
Renta Particular	-	-	4	-	-	-	0	1	6	11 652
Seguro de Vida Individual de Largo Plazo	78	87	88	-	33	-	2	2	225	7 880
Pensiones del Seguro Complementario de Trabajo de Riesgo	-	-	9	-	-	-	-	1	10	3 761
Seguro Complementario de Trabajo de Riesgo	979	1 438	9	-	518	20	77	82	2 086	2 120
<b>Seguros del SPP</b>	<b>989</b>	<b>789</b>	<b>230</b>	<b>-</b>	<b>903</b>	<b>241</b>	<b>44</b>	<b>39</b>	<b>1 429</b>	<b>28 757</b>
Pensiones de Supervivencia	2	-	36	-	-	-	2	15	55	11 081
Renta de Jubilación	2	-	26	-	-	-	0	5	33	10 244
Pensiones de Invalidez	1	-	12	-	-	16	0	7	36	6 128
Seguros Previsionales	984	789	155	-	903	224	42	12	1 304	1 304
<b>TOTAL</b>	<b>5 687</b>	<b>3 094</b>	<b>621</b>	<b>172</b>	<b>4 000</b>	<b>260</b>	<b>192</b>	<b>204</b>	<b>6 231</b>	<b>60 098</b>

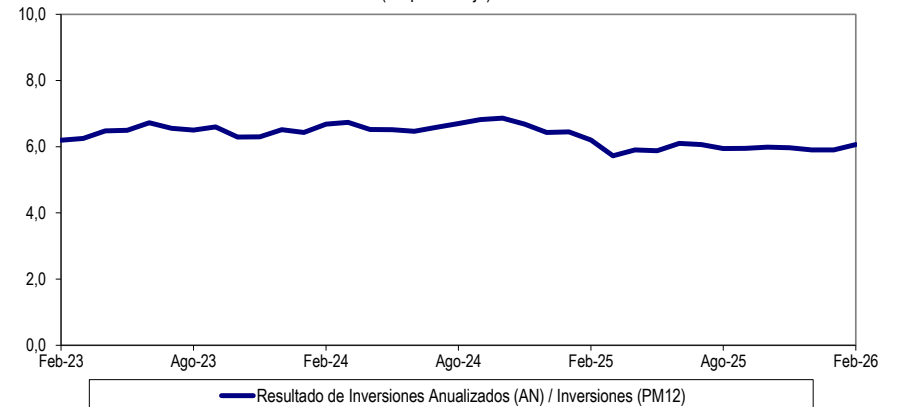
## INVERSIONES

### Evolución del Rendimiento de Inversiones del Sistema y Ranking de Empresas

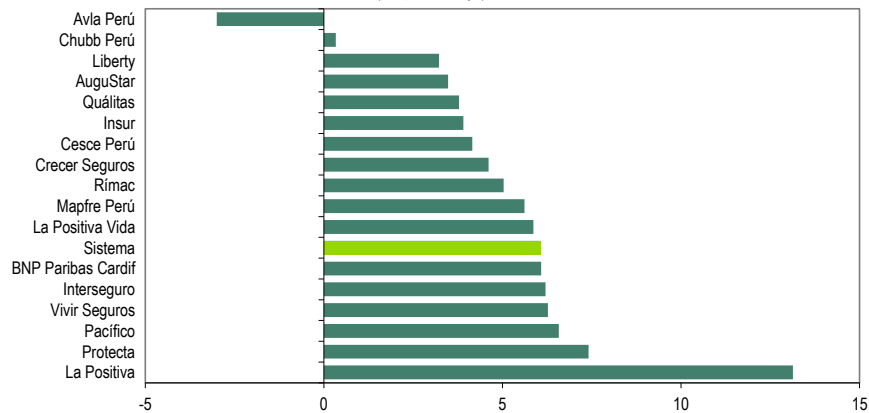
**Evolución del Resultado de Inversiones Anualizado e Inversiones Promedio**  
(En millones de soles)



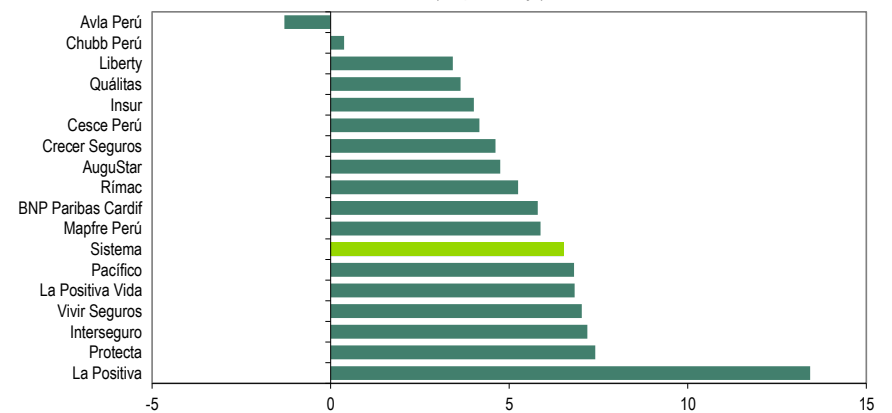
**Evolución de la Rentabilidad de las Inversiones - Total Sistema**  
(En porcentaje)



**Ranking de Rentabilidad de Inversiones a Febrero 2026**  
(En porcentaje)



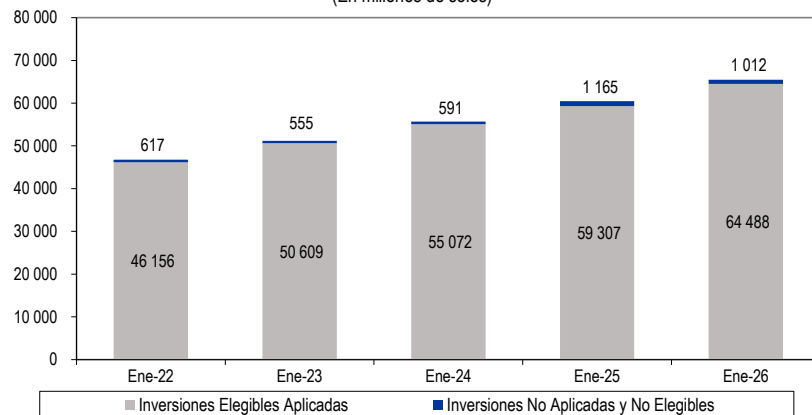
**Ranking de Rentabilidad de Inversiones Ajustada por Ganancias Netas No Realizadas a Febrero 2026**  
(En porcentaje)



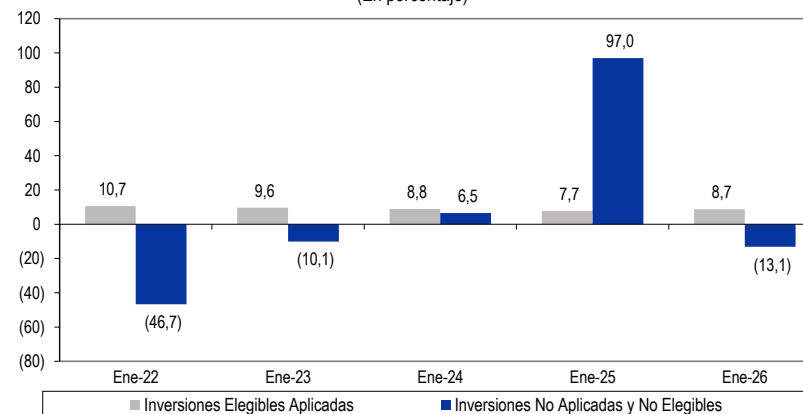
## INVERSIONES

### Evolución de Inversiones Elegibles y No Elegibles por Ramo

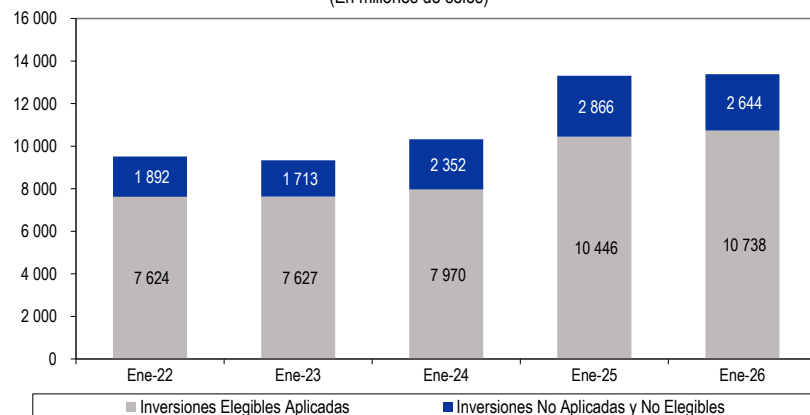
**Inversiones según Elegibilidad - Ramo de Vida**  
(En millones de soles)



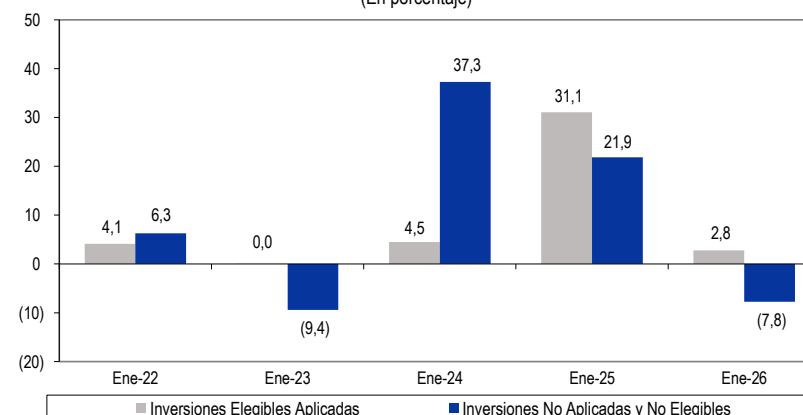
**Variación de las Inversiones según Elegibilidad - Ramo de Vida**  
(En porcentaje)



**Inversiones según Elegibilidad - Ramo de No Vida**  
(En millones de soles)



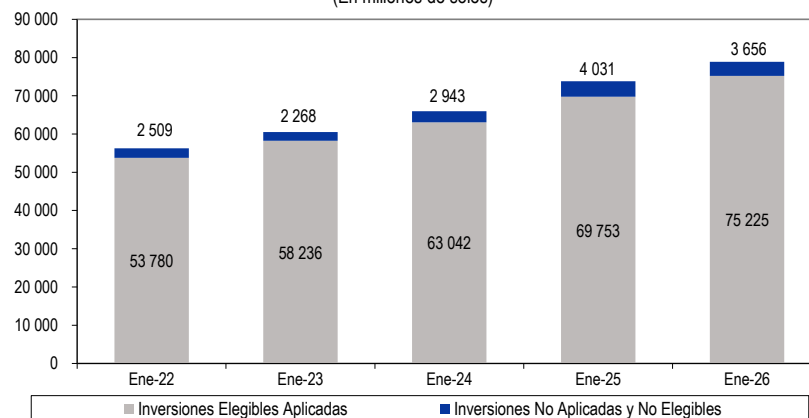
**Variación de las Inversiones según Elegibilidad - Ramo de No Vida**  
(En porcentaje)



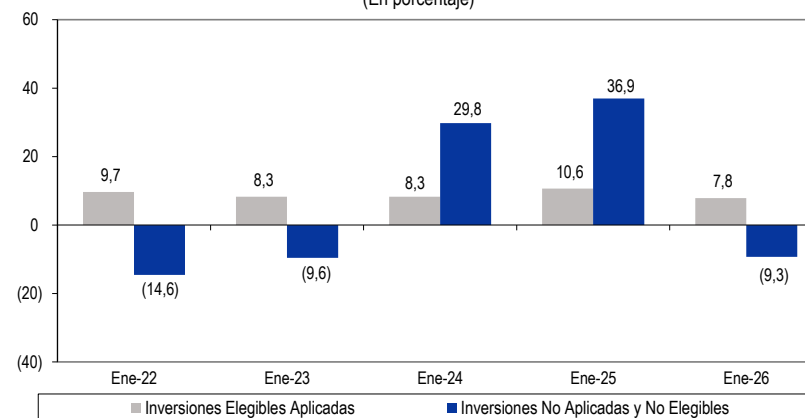
## INVERSIONES

### Evolución de Inversiones por Elegibilidad y Composición de Inversiones Elegibles Aplicadas del Sistema

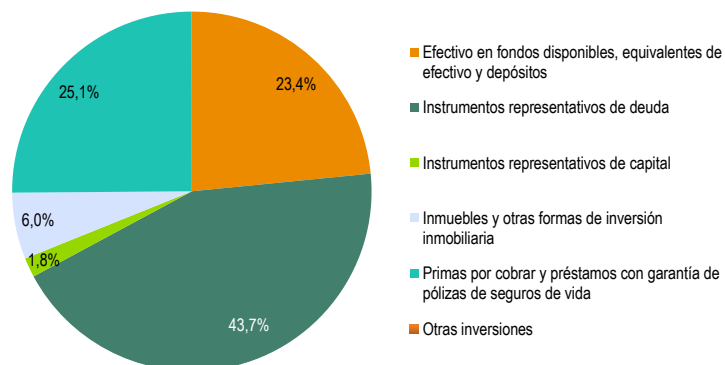
**Inversiones según Elegibilidad - Sistema**  
(En millones de soles)



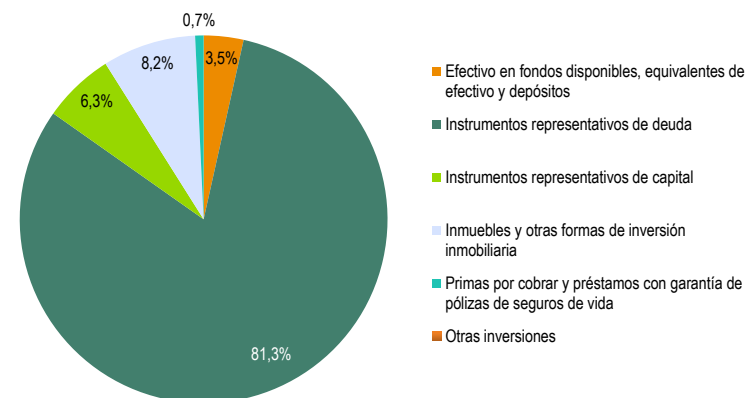
**Variación de las Inversiones según Elegibilidad - Sistema**  
(En porcentaje)



**Inversiones Elegibles Aplicadas - Ramo de No Vida a Enero 2026**



**Inversiones Elegibles Aplicadas - Ramo de Vida a Enero 2026**



INVERSIONES									
Composición de Inversiones Elegibles Aplicadas del Sistema por Ramo									
Inversiones Elegibles Aplicadas a Obligaciones Técnicas - Sistema									
	Inversiones y Obligaciones Técnicas (En Millones de S/)				Participación de Inversiones (%)				
Sistema									
	Ene-24	Ene-25	Ene-26	Var. Ene 26 / Ene 25	Ene-24	Ene-25	Ene-26	Var. Ene 26 / Ene 25	
				Abs				Abs	
Inversiones Elegibles Aplicadas	63 042	69 753	75 225	5 473	100,0	100,0	100,0		
Efectivo en fondos disponibles, equivalentes de efectivo y depósitos	2 577	4 355	4 771	416	4,1	6,2	6,3		0,1
Instrumentos representativos de deuda	49 352	53 341	57 102	3 761	78,3	76,5	75,9		(0,6)
Instrumentos representativos de capital	2 877	3 399	4 240	841	4,6	4,9	5,6		0,8
Inmuebles y otras formas de inversión inmobiliaria	5 154	5 404	5 938	534	8,2	7,7	7,9		0,1
Primas por cobrar y préstamos con garantía de pólizas de seguros de vida	3 074	3 237	3 172	(65)	4,9	4,6	4,2		(0,4)
Otras inversiones	8	16	2	(15)	0,0	0,0	0,0		(0,0)
Obligaciones Técnicas	58 727	65 268	70 505	5 237					
Ratio de Cobertura de Obligaciones Técnicas	1,07	1,07	1,07	(0,00)					

Ramos No Vida									
				Abs				Abs	
Inversiones Elegibles Aplicadas	7 970	10 446	10 738	292	100,0	100,0	100,0		
Efectivo en fondos disponibles, equivalentes de efectivo y depósitos	840	2 190	2 516	325	10,5	21,0	23,4		2,5
Instrumentos representativos de deuda	3 679	4 623	4 694	71	46,2	44,3	43,7		(0,5)
Instrumentos representativos de capital	255	225	188	(37)	3,2	2,2	1,8		(0,4)
Inmuebles y otras formas de inversión inmobiliaria	541	645	642	(3)	6,8	6,2	6,0		(0,2)
Primas por cobrar y préstamos con garantía de pólizas de seguros de vida	2 649	2 752	2 695	(57)	33,2	26,3	25,1		(1,2)
Otras inversiones	6	10	2	(9)	0,1	0,1	0,0		(0,1)
Obligaciones Técnicas	6 678	8 961	9 400	438					
Ratio de Cobertura de Obligaciones Técnicas	1,19	1,17	1,14	(0,02)					

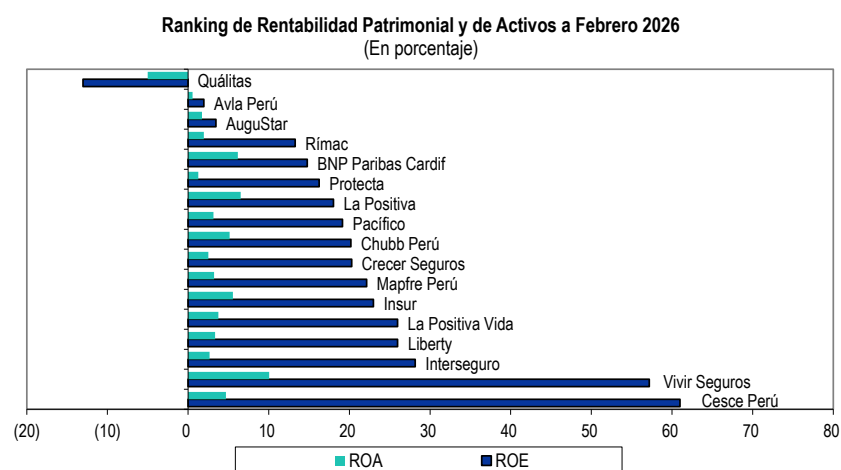
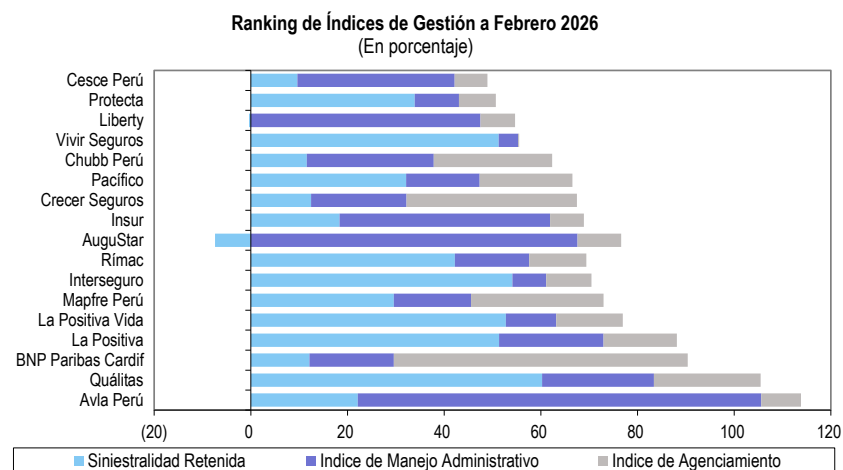
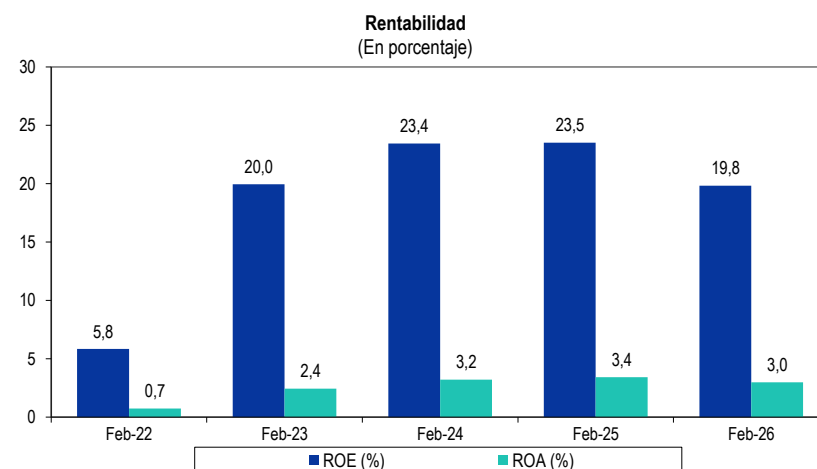
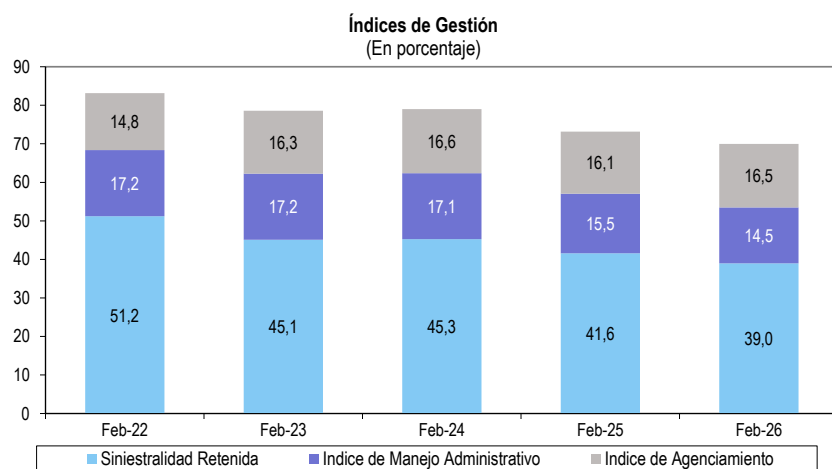
Ramos de Vida									
				Abs				Abs	
Inversiones Elegibles Aplicadas	55 072	59 307	64 488	5 181	100,0	100,0	100,0		
Efectivo en fondos disponibles, equivalentes de efectivo y depósitos	1 737	2 165	2 255	91	3,2	3,6	3,5		(0,2)
Instrumentos representativos de deuda	45 673	48 718	52 407	3 690	82,9	82,1	81,3		(0,9)
Instrumentos representativos de capital	2 622	3 174	4 052	878	4,8	5,4	6,3		0,9
Inmuebles y otras formas de inversión inmobiliaria	4 612	4 760	5 296	537	8,4	8,0	8,2		0,2
Primas por cobrar y préstamos con garantía de pólizas de seguros de vida	426	485	476	(8)	0,8	0,8	0,7		(0,1)
Otras inversiones	2	6	-	(6)	0,0	0,0	0,0		(0,0)
Obligaciones Técnicas	52 049	56 307	61 105	4 799					
Ratio de Cobertura de Obligaciones Técnicas	1,06	1,05	1,06	0,00					

20



## RESULTADOS

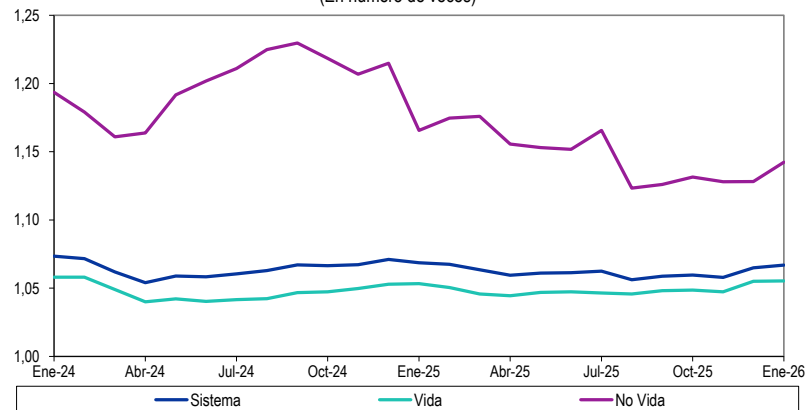
### Evolución de Índices de gestión y de Rentabilidad del Sistema y Rankings por Empresa



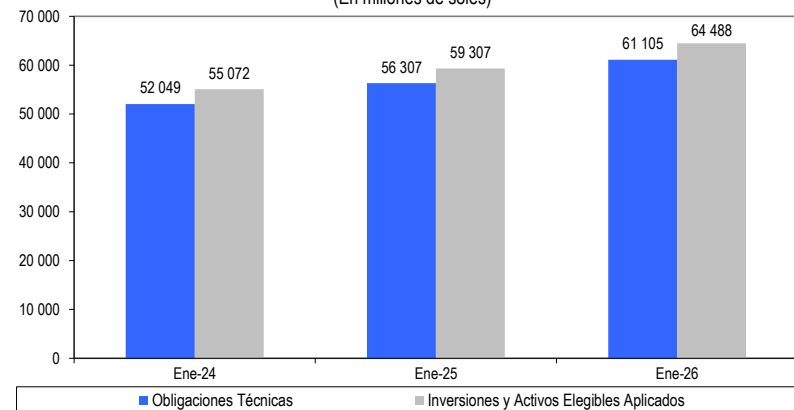
## RIESGOS DE INVERSIÓN

### Cobertura de Obligaciones Técnicas

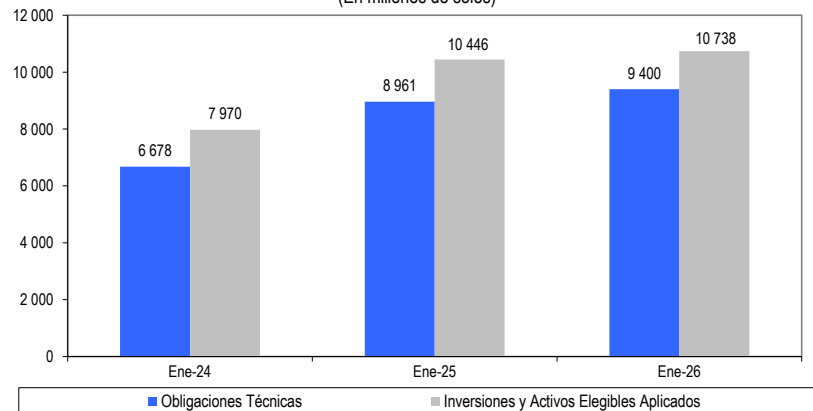
**Cobertura de Obligaciones Técnicas por Inversiones Elegibles Aplicadas**  
(En número de veces)



**Ramos de Vida: Inversiones Elegibles Aplicadas y Obligaciones Técnicas**  
(En millones de soles)



**Ramos de No Vida: Inversiones Elegibles Aplicadas y Obligaciones Técnicas**  
(En millones de soles)

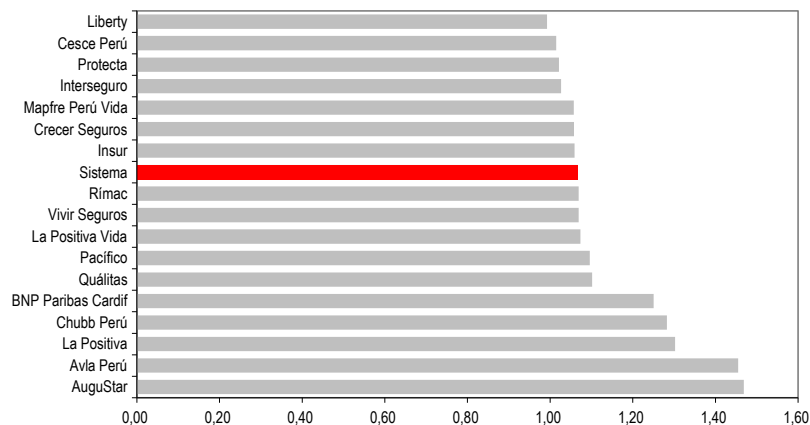


## RIESGOS DE SOLVENCIA

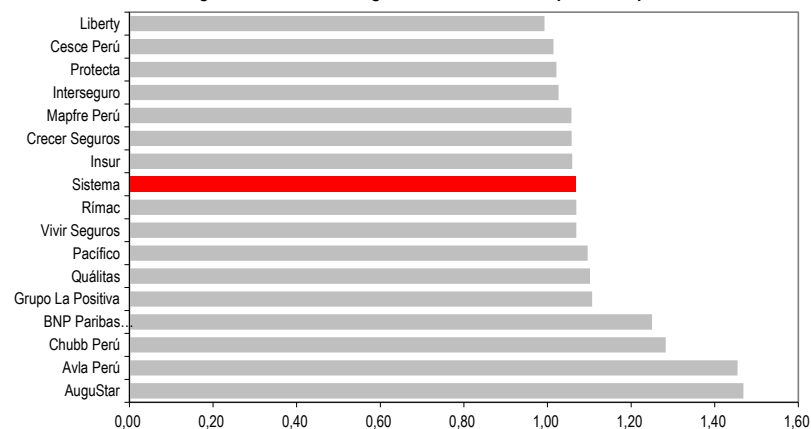
### Ranking de Cobertura de Obligaciones Técnicas

Febrero 2026

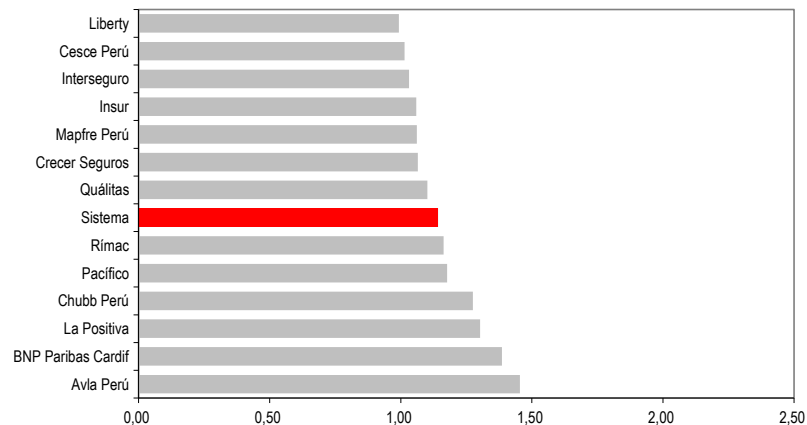
**Ranking de Cobertura de Obligaciones Técnicas**



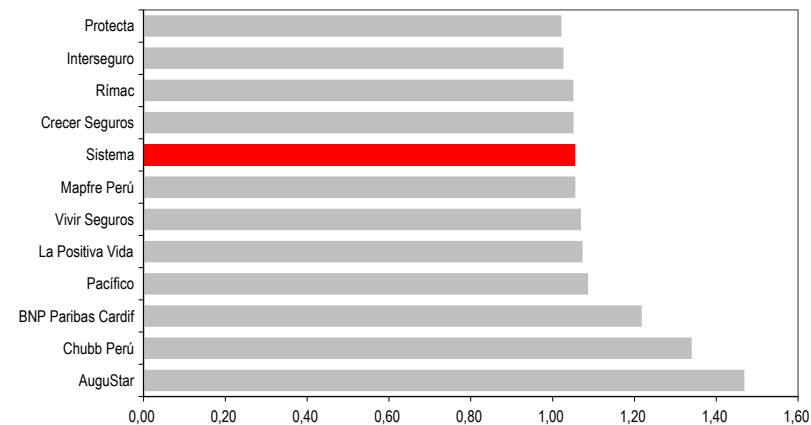
**Ranking de Cobertura de Obligaciones Técnicas - Grupos de Empresas**



**Ranking de Cobertura de Obligaciones Técnicas - Ramo de No Vida**



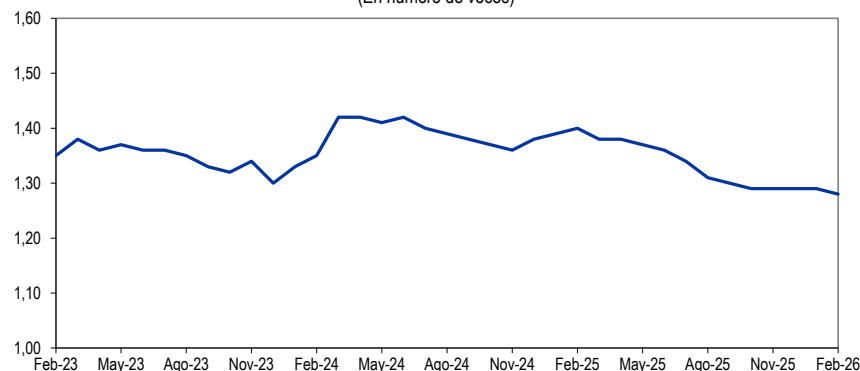
**Ranking de Cobertura de Obligaciones Técnicas - Ramo de Vida**



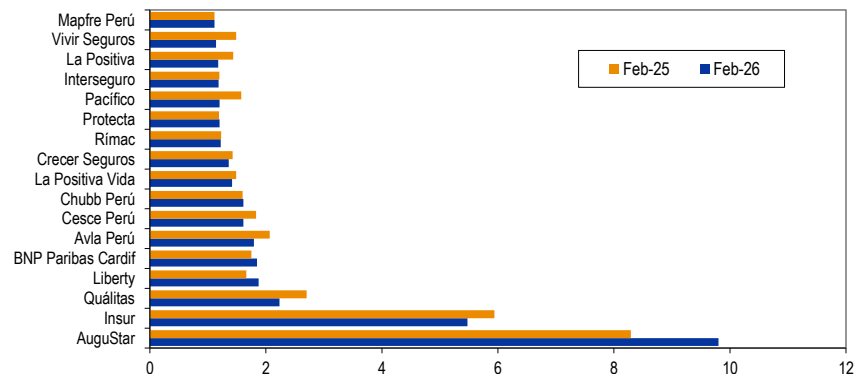
## RIESGOS DE SOLVENCIA

Requerimientos Patrimoniales, Patrimonio Efectivo y Cobertura Patrimonial

Ratio de Cobertura Patrimonial  
(En número de veces)



Ranking de Cobertura Patrimonial a Febrero 2026



Requerimientos Patrimoniales por Empresas de Seguros  
(En miles de soles)

	Requerimientos Patrimoniales (RP)	Endeudamiento (E)	Máx (RP,E)	Patrimonio Efectivo (PE)	PE/ Máx(RP,E)
<b>Sistema</b>	<b>7 813 866</b>	<b>3 126 139</b>	<b>7 829 391</b>	<b>10 002 287</b>	<b>1,28</b>
AuguStar	27 459	4 525	27 459	269 191	9,80
Insur	19 807	9 231	19 807	108 444	5,48
Quálitas	42 722	5 126	42 722	95 509	2,24
Liberty	12 590	3 962	12 590	23 580	1,87
BNP Paribas Cardif	141 505	77 321	141 505	261 248	1,85
Avia Perú	34 123	49 649	49 649	88 974	1,79
Cesce Perú	33 308	20 507	33 308	53 659	1,61
Chubb Perú	61 659	21 934	61 659	99 316	1,61
La Positiva Vida	585 866	164 790	585 866	829 122	1,42
Crece Seguros	72 403	22 987	72 403	98 430	1,36
Rímac	1 890 493	530 754	1 890 493	2 311 119	1,22
Protecta	423 252	213 709	423 252	509 079	1,20
Pacífico	1 684 931	961 394	1 684 931	2 024 506	1,20
Interseguro	1 396 589	548 996	1 396 589	1 656 205	1,19
La Positiva	351 954	210 807	351 954	414 701	1,18
Vivir Seguros	217 510	9 054	217 510	248 039	1,14
Mapfre Perú	817 695	271 395	817 695	911 164	1,11